

Inbyggnadssystem univers N

Robust kvalitet och enkel hantering bidrar inte bara till bekvämlighet när det gäller installation av elfördelningar. Det rör sig om väsentliga säkerhetsaspekter som underlättar korrekt skötsel och därmed säker drift. För utveckling av univers inbyggnadssystem har man tänkt igenom många detaljer på nytt. De inriktar sig på monteringen och underlättar väsentligt för elektrikern och skåpsbyggarna när det gäller snabbt och individuellt apparatskåpsbygge.



univers N Byggsatser för kopplingsplintar	3
Byggsatser för modulkomponenter	5
univers N Byggsatser för effektbrytare, huvudbrytare och säkringshållare	7
univers N Byggsatser med montageplåt	9
univers N Byggsatser för samlingsskenor c-c avstånd 50 mm	10
univers N Byggsatser för samlingsskenor c-c avstånd 60 mm	11
univers N Byggsatser för säkringsfrånskiljare	14
univers N Byggsatser för mediakomponenter	15
univers N Byggsatser för olika användningsområden	16
univers N Lösdelar	19
univers N Tillbehör och reservdelar	36
Tillbehör golvschåp	38



Blind frontstycke, för kopplingsplintar, vågrät, h150

- Egenskaper:** - Höjd: 150 mm
 - DIN-skenenivå: hög
 - Med vågrät DIN-skena

Beskrivning	Förp.	Ref.nr.	E-nr.
Fronstycke kopplingspl, vågrätt 150x250	1	UD11A1	2283707
För kopplingsplintar DIN-skena 150x500	1	UD12A1	2283712
Blind fronstycke förplintar, 150x750	1	UD13A1	2283717

UD11A1



Blind frontstycke, för kopplingsplintar, vågrät, h300

- Egenskaper:** - Höjd: 300 mm
 - DIN-skenenivå: hög - låg
 - Med vågrät DIN-skena, c-c avstånd 150 mm

Beskrivning	Förp.	Ref.nr.	E-nr.
Blind fronstycke för plint 300x250	1	UD21A1	2283719
Blind fronstycke plint vågrätt 300x500	1	UD22A1	2283731
Blind fronstycke för plint 300x750	1	UD23A1	2283739

UD21A1



Blind frontstycke, för kopplingsplintar, vågrät, h450

- Egenskaper:** - Höjd: 450 mm
 - DIN-skenenivå: hög - låg - hög
 - Med vågrät DIN-skena, c-c avstånd 150 mm

Beskrivning	Förp.	Ref.nr.	E-nr.
Blind fronstycke för plint , 450x250	1	UD31A1	2283741
Fronstycke plintar, vågrätt , 450x500	1	UD32A1	2283752
Blind fronstycke plintar 450x750	1	UD33A1	2283759

UD31A1



Blind frontstycke, för kopplingsplintar, vågrät, h600

- Egenskaper:** - c-c avstånd 150 mm - Höjd: 600 mm
 - DIN-skenenivå: hög - låg - hög - låg
 - Med vågrät DIN-skena

Beskrivning	Förp.	Ref.nr.	E-nr.
Blind fronstycke plintar 600x250	1	UD41A1	2283762
Blind fronstycke plintar 600x500	1	UD42A1	2283766

UD41A1



Blind frontstycke, för kopplingsplintar, lodrät, h300

- Egenskaper:** - Höjd: 300 mm
 - Med lodrät DIN-skena

Beskrivning	Förp.	Ref.nr.	E-nr.
Blind fronstycke för plint 300x250	1	UD21A2	2283720
Blind fronstycke för plint 300x500	1	UD22A2	2283732

UD21A2

Blint frontstycke, för kopplingsplintar, lodrät, h450

Egenskaper: - Höjd: 450 mm
 - Med lodrät DIN-skena

Beskrivning	Förp.	Ref.nr.	E-nr.
Blint fronstycke för plint, 450x250	1	UD31A2	2283742



UD31A2

Blint frontstycke, för kopplingsplintar, lodrät, h600

Egenskaper: - Höjd: 450 mm
 - Med lodrät DIN-skena

Beskrivning	Förp.	Ref.nr.	E-nr.
Blint fronstycke plintar 600x250	1	UD41A2	2283763



UD41A2



Blint frontstycke, för anslutningsklämmor, lodrät, h300

Egenskaper: - Höjd: 300 mm
 - Med lodrät DIN-skena
 - För plintar 95 - 240 mm²

Beskrivning	Förp.	Ref.nr.	E-nr.
Blint fronstycke för klämmor, 300x250	1	UD21A3	2283721



UD21A3

Blint frontstycke, för anslutningsklämmor, lodrät, h450

Egenskaper: - Höjd: 450 mm
 - Med vågrät DIN-skena
 - För plintar 95 - 240 mm²

Beskrivning	Förp.	Ref.nr.	E-nr.
Blint fronstycke för klämmor , 450x250	1	UD31A3	2283743



UD31A3

**Frontstycke med normsplits, för modulkomponenter, vågrät, h150****Egenskaper:**

- DIN-skenenivå: hög
- Med vågrät DIN-skena

- Med lodrät ledningshållare
- Höjd: 150 mm

Beskrivning	Förp.	Ref.nr.	E-nr.
Byggs m normsplits lod ledn 1x12 mod	1	UD11B1	2283708
Byggs m normsplits, 2x12 mod	1	UD12B1	2283713
Byggs normsplits, mod 3x12	1	UD13B1	2283718

UD11B1

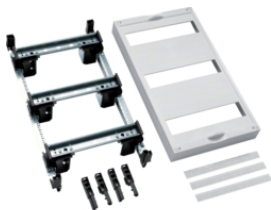
**Frontstycke med normsplits, för modulkomponenter, vågrät, h300****Egenskaper:**

- DIN-skenenivå: hög
- Med vågrät DIN-skena, c-c avstånd 150 mm

- Med lodrät ledningshållare
- Höjd: 300 mm

Beskrivning	Förp.	Ref.nr.	E-nr.
Byggs m normsplits, mod 2x12	1	UD21B1	2283722
Byggs m normsplits, mod 4x12	1	UD22B1	2283733
Byggs m normsplits, mod 6x12	1	UD23B1	2283740

UD21B1

**Frontstycke med normsplits, för modulkomponenter, vågrät, h450****Egenskaper:**

- DIN-skenenivå: hög
- Med vågrät DIN-skena, c-c avstånd 150 mm

- Med lodrät ledningshållare
- Höjd: 450 mm

Beskrivning	Förp.	Ref.nr.	E-nr.
Byggs m normsplits led, håll, 3x12	1	UD31B1	2283744
Byggs normsplits lodrät led, 6x12	1	UD32B1	2283753
Byggs m normsplits, modul 12x12	1	UD33B1	2283760

UD31B1

**Frontstycke med normsplits, för modulkomponenter, vågrät, h600****Egenskaper:**

- DIN-skenenivå: hög
- Med vågrät DIN-skena, c-c avstånd 150 mm

- Med lodrät ledningshållare
- Höjd: 600 mm

Beskrivning	Förp.	Ref.nr.	E-nr.
Byggsats m normsplits, 4x12 mod	1	UD41B1	2283764
Byggsats normsplits modul 8x12 m	1	UD42B1	2283768

UD41B1

**Frontstycke med normsplits, för modulkomponenter, vågrät, h150****Egenskaper:**

- DIN-skenenivå: hög
- Med vågrät DIN-skena

- Med lodrät ledningshållare
- Höjd: 150 mm

Beskrivning	Förp.	Ref.nr.	E-nr.
Byggsats m normsplits	1	UD11B3	2283709
Byggs m normsplits, 1x24 mod	1	UD12B3	2283714

UD11B3

Frontstycke med normsliits, för modulkomponenter, vågrät, h300

- Egenskaper:** - Höjd: 300 mm
- Med vågrät DIN-skena, c-c avstånd 150 mm
 - Med lodrät ledningshållare

Beskrivning	Förp.	Ref.nr.	E-nr.
Byggs m normsliits, mod 2x10	1	UD21B3	2283723
Byggs m normsliits, mod 2x24	1	UD22B3	2283734



UD21B3

Frontstycke med normsliits, för modulkomponenter, vågrät, h450

- Egenskaper:** - Höjd: 450 mm
- Med vågrät DIN-skena, c-c avstånd 150 mm
 - Med lodrät ledningshållare

Beskrivning	Förp.	Ref.nr.	E-nr.
Byggs m normsliits, mod 3x10	1	UD31B3	2283745
Byggs normsliits modul 3x24	1	UD32B3	2283754



UD31B3

Frontstycke med normsliits, för modulkomponenter, vågrät, h300

- Egenskaper:** - Med lodrät ledningshållare
- DIN-skenenivå: hög
 - Höjd: 300 mm
 - Med PE/N anslutning 2 x 13 anslutningar
 - Med vågrät DIN-skena, c-c avstånd 125 mm

Beskrivning	Förp.	Ref.nr.	E-nr.
Byggs m normsliits, mod 2x12	1	UD21B4	2283724



UD21B4

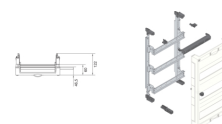
Frontstycke med normsliits, för modulkomponenter, vågrät, h450

- Egenskaper:** - Med lodrät ledningshållare
- DIN-skenenivå: hög
 - Höjd: 450 mm
 - Med PE/N anslutning 2 x 22 anslutningar
 - Med vågrät DIN-skena, c-c avstånd 125 mm

Beskrivning	Förp.	Ref.nr.	E-nr.
Byggs m normsliits, mod 3x12	1	UD31B4	2283746



UD31B4





Frontstycke, NH-säkringshållare, h300

Egenskaper:

- UD21D2B: för 2 x NH00
- UD22D4B: för 4 x NH00

- UD22H1B: för 1 x NH00 och 17 moduler

UD21D2B

Beskrivning	Förp.	Ref.nr.	E-nr.
Byggs.säkbr 300x250mm, 2xNH00	1	UD21D2B	2283727
Byggs säkbr 300x500mm, 4xNH00	1	UD22D4B	2284250
Kit, universN, 300x500mm, f.NH00+2x17mod.	1	UD22H1B	2283889
Blindlock, universN, NH000/00	1	UZ01Z6	2200575



UD31D1B

Frontstycke, NH-säkringshållare, h450

Beskrivning	Förp.	Ref.nr.	E-nr.
Byggsats för säkringslastfråns	1	UD31D1B	2284251
Byggsats för NH2 säkr.från.	1	UD31D2B	2283890
Byggs frånsk, 450x500mm 1xNH3 (1)	1	UD32D1B	2284252



UK21A3

Frontstycke, Effektbrytare x160, x250 och h250 LSI, h300

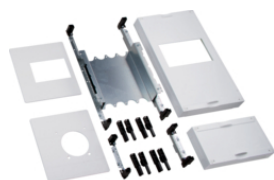
Beskrivning	Förp.	Ref.nr.	E-nr.
Byggs effektbr, 300x250	1	UK21A3	2284265
Byggs effektbr, 300x250, 250A	1	UK21BL2	2284270
Byggs effektbr, 300x250, 250A	1	UK21B2	2284267
Byggs effektbr, 300x50,4x125A	1	UK22A2	2284266



UK31B1

Frontstycke, Effektbrytare x250, h250 LSI, h630 LSI, h1000 LSI och h1600 LSI, h450

Beskrivning	Förp.	Ref.nr.	E-nr.
Byggsats effektbr. 450x250 1x250A	1	UK31B1	2283813
Byggsats effektbr.450x250	1	UK31B2	2283814
Byggs effektbr, 400A	1	UK31C2	2284272
Byggs effektbr, 630A	1	UK32C2	2284273
Byggs effektbr, 400A	1	UK32D2	2284277
Byggsats effektbr 300x250 250A	1	UK31C2M	2300249



UK41C4

Frontstycke, Effektbrytare h630 LSI

Beskrivning	Förp.	Ref.nr.	E-nr.
Byggs effektbr, 400/630A	1	UK41C4	2284274

Frontstycke, Säkringslastbrytare HFD..., h300

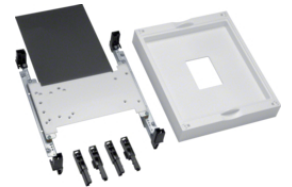
Beskrivning	Förp.	Ref.nr.	E-nr.
Byggsats f säkr.lastbrytare hf	1	UK21L1A	2551440



UK21L1A

Frontstycke, Huvudbrytare HA..., h300

Beskrivning	Förp.	Ref.nr.	E-nr.
Byggsats huvudbr. 300x250, 1x160A	1	UK21R1	2283810
Byggsats huvudbr. 300x250 250/400A	1	UK21S1	2283811



UK21R1

Frontstycke, huvud- eller effektbrytare HA..., h450

Beskrivning	Förp.	Ref.nr.	E-nr.
Byggsats huvudbr. 450x500, 1x630A	1	UK32T1	2283817



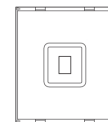
UK32T1

Frontstycke, Huvudbrytare HA..., h450

Beskrivning	Förp.	Ref.nr.	E-nr.
Byggsats huvudbr. 600x500, 1x630A	1	UK42T1	2283821



UK42T1



Frontstycke, Huvudbrytare HA..., h600

Beskrivning	Förp.	Ref.nr.	E-nr.
Byggsats huvudbr.600x500, 1x630A	1	UK42R1	2284253
Byggsats huvudbr. 600x500, 1x630A	1	UK42S1	2284254



UK42R1



Blind frontstycke, med sänkbar montageplåt, h150

Beskrivning	Förp.	Ref.nr.	E-nr.
Byggs med montagepl, 150x250	1	UD11C1	2283710
Byggs med montagepl, 150x500	1	UD12C1	2283715

UD11C1



Blind frontstycke, med sänkbar montageplåt, h300

Beskrivning	Förp.	Ref.nr.	E-nr.
Byggs med montagepl, 300x250	1	UD21C1	2283725
Byggs med montagepl, 300x500	1	UD22C1	2283735

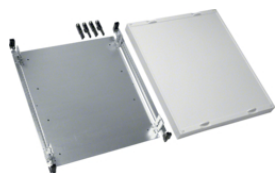
UD21C1



Blind frontstycke, med sänkbar montageplåt, h450

Beskrivning	Förp.	Ref.nr.	E-nr.
Byggs med montagepl, 400x250	1	UD31C1	2283747
Byggs med montagepl, 400x500	1	UD32C1	2283755
Byggs med montagepl, 400x750	1	UD33C1	2283761

UD31C1



Blind frontstycke, med sänkbar montageplåt, h600

Beskrivning	Förp.	Ref.nr.	E-nr.
Byggs med montagepl, 600x500	1	UD42C1	2283770

UD42C1

Blint frontstycke för samlingskenor, c-c avstånd 50 mm, lodrät, h300

Beskrivning	Förp.	Ref.nr.	E-nr.
Byggsats 3-pol saml.skenor 300x250	1	UE21D4	2283774



UE21D4

Blint frontstycke för samlingskenor, c-c avstånd 50 mm, lodrät, h450

Egenskaper:
 - UE31D6: med Cu 4 x UM30A4 inkl. skruv
 - UE31D1: utan Cu, utan skruv

Beskrivning	Förp.	Ref.nr.	E-nr.
Byggsats 3-pol saml.skenor 450x250	1	UE31D1	2283787
Byggsats 3-pol saml.skenor 30 A4	1	UE31D6	2283788



UE31D1



Blind frontstycke, för samlingskenor, c-c avstånd 60 mm, h150

Egenskaper:

- UE31E2B: för 2 x NH00

Beskrivning	Förp.	Ref.nr.	E-nr.
Byggsats samlingsksen. 150x250, 1-p	1	UE11E0	2283772
Byggsats samlingsksen.150x500, 1-p	1	UE12E0	2283773

UE11E0



Blind frontstycke, för samlingskenor, c-c avstånd 60 mm, h300

Beskrivning

Beskrivning	Förp.	Ref.nr.	E-nr.
Byggsats samlingsksen. 300x250	1	UE21E0	2283775
Byggsats samlingsksen. 300x500	1	UE22E0	2283782

UE21E0



Blind frontstycke, för samlingskenor, c-c avstånd 60 mm, h450

Beskrivning

Beskrivning	Förp.	Ref.nr.	E-nr.
Byggsats samlingsksen. 450x250	1	UE31E0A	2283912
Byggsats samlingsksen. 450x500	1	UE32E0A	2283795

UE31E0A



Frontstycke för NH säkringar på samlingskenor, c-c avstånd 60 mm, h300

Egenskaper:

- UE21E2B: för 2 x NH00

- UE22E4B: för 4 x NH00

Beskrivning	Förp.	Ref.nr.	E-nr.
Byggsats kniv NH00, 300x250, 2xNH00	1	UE21E2B	2284255
Byggsats kniv NH00, 300x500, 4xNH00	1	UE22E4B	2284257

UE21E2B



Frontstycke för NH säkringar på samlingskenor, c-c avstånd 60 mm, h450

Egenskaper:

- UE31E2B: för 2 x NH00

Beskrivning	Förp.	Ref.nr.	E-nr.
Byggsats kniv NH00, 450x250, 1xNH½	1	UE31E1B	2284258
Byggsats kniv NH00, 450x250, 2xNH00	1	UE31E2B	2284259

UE31E1B

Frontstycke för Diazed-säkringar på samlingskenor, c-c avstånd 60 mm, vågrät, h300
Egenskaper:

- UE21E5: för 4 x DII eller 3 x DIII

- UE22E5: för 9 x DII eller 7 x DIII

Beskrivning	Förp.	Ref.nr.	E-nr.
Byggsats säkr.lastfränksiljare 6xD02	1	UE21E5	2283778
Byggsats säkr.lastfränksiljare 7xDIII	1	UE22E5	2283785



UE21E5

Frontstycke för Diazed-säkringar på samlingskenor, c-c avstånd 60 mm, vågrät, h450
Egenskaper:

- UE31E3A: för 4 x DII eller 3 x DIII

Beskrivning	Förp.	Ref.nr.	E-nr.
Frontstycke för gängsäkringar	1	UE31E3A	2284227



UE31E3A

Frontstycke för Diazed-säkringar på samlingskenor, c-c avstånd 60 mm, lodrät, h300
Egenskaper:

- UE21F5: för 4 x DII eller 3 x DIII

Beskrivning	Förp.	Ref.nr.	E-nr.
Byggsats säkr.lastfränksiljare 6xD02	1	UE21F5	2283781



UE21F5

Frontstycke för Diazed-säkringar på samlingskenor, c-c avstånd 60 mm, lodrät, h450
Egenskaper:

- UE31F5: för 7 x DII eller 5 x DIII

Beskrivning	Förp.	Ref.nr.	E-nr.
Byggsats säkr.lastfränksiljare	1	UE31F5	2283794



UE31F5

Frontstycke för NH00/NH1/NH2 säkringsunderdel på samlingskenor, c-c avstånd 60 mm, h300
Egenskaper:

- Med siktruta

Beskrivning	Förp.	Ref.nr.	E-nr.
Byggs. 1 Knivsäk 300X250	1	UE21E4	2284256



UE21E4



Frontstycke för NH00/NH1/NH2 säkringsunderdel på samlingskenor, c-c avstånd 60 mm, h450

Egenskaper:
- Med siktruta

Beskrivning	Förp.	Ref.nr.	E-nr.
BYGGS 1 KNIVSÅK NH1/2	1	UE31E9	2283910

UE31E9



Blint frontstycke för samlingskenor, c-c avstånd 60 mm, lodrät, h300

Beskrivning	Förp.	Ref.nr.	E-nr.
Byggsats 3-pol saml.skenor 300x250	1	UE21F0	2283780

UE21F0



Blint frontstycke för samlingskenor, c-c avstånd 60 mm, lodrät, h450

Beskrivning	Förp.	Ref.nr.	E-nr.
Byggsats 3-pol saml.skenor, 450x250	1	UE31F0	2283793

UE31F0

Blint frontstycke för samlingskenor, c-c avstånd 60 mm, vågrät, h450

Beskrivning	Förp.	Ref.nr.	E-nr.
Byggsats samlingscken. 450x250	1	UE31E0A	2283912



UE31E0A



Blint frontstycke för samlingsckenor, avstånd 185 mm, vågrät, h750

Egenskaper:
- Blint frontstycke

Beskrivning	Förp.	Ref.nr.	E-nr.
Byggsats säkr.lastfrånskiljare	1	UE51K0	2283800



UE51K0



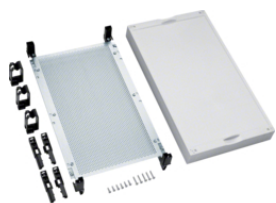
Blint frontstycke, för mediakomponenter, h300

Egenskaper:

- UD21M1: Höjd 225 mm

Beskrivning	Förp.	Ref.nr.	E-nr.
Byggsats täckt mont.galler	1	UD21M1	2284245
Byggsats täckt mont.galler	1	UD21M2	2284246
Byggsats f media 300X250	1	UD22M1	2283918

UD21M1



Blint frontstycke, för mediakomponenter, h450

Beskrivning	Förp.	Ref.nr.	E-nr.
Byggsats täckt mont.galler	1	UD31M1	2284247

UD31M1



Blint frontstycke, för mediakomponenter, h600

Egenskaper:

- För montage av tele- data- och mediakomponenter

Beskrivning	Förp.	Ref.nr.	E-nr.
Byggsats täckt mont.galler	1	UD41M1	2284248
Byggs för media 600X500	1	UD42M1	2284393

UD41M1



Blint frontstycke, för mediakomponenter, h900

Beskrivning	Förp.	Ref.nr.	E-nr.
Byggsats täckt mont.galler	1	UD61M1	2284249

UD61M1

Blint frontstycke, tomt, för reservplats, h75

Beskrivning	Förp.	Ref.nr.	E-nr.
Byggsats med blint frontstycke	1	UD01F1	2283705
Byggs m blint frontstycke, tomt	1	UD02F1	2283706



UD01F1

Blint frontstycke, tomt, för reservplats, h150

Beskrivning	Förp.	Ref.nr.	E-nr.
Byggs m blint frontstycke, tomt	1	UD11F1	2283711
Byggs m blint frontstycke, tomt	1	UD12F1	2283716



UD11F1

Blint frontstycke, tomt, för reservplats, h300

Beskrivning	Förp.	Ref.nr.	E-nr.
Byggs med blint, tomt 300x250 mm	1	UD21F1	2283730
Byggs med blint, tomt 300x500 mm	1	UD22F1	2283738



UD21F1

Blint frontstycke, tomt, för reservplats, h450

Beskrivning	Förp.	Ref.nr.	E-nr.
Byggs m blint frontstycke, tomt	1	UD31F1	2283751
Byggs blint frontst. 450x250 mm	1	UD32F1	2283758



UD31F1

Blint frontstycke, tomt, för reservplats, h600

Beskrivning	Förp.	Ref.nr.	E-nr.
Byggs blint frontst. 600x250 mm	1	UD41F1	2283765
Byggs m blint frontstycke, tomt	1	UD42F1	2283771



UD41F1



Frontstycke med klarsiktsfönster, för NH00/1 säkringsunderdel, h300

Beskrivning	Förp.	Ref.nr.	E-nr.
Byggsats med frontstycke K	1	UD21E1N	2283728

UD21E1N



Frontstycke med klarsiktsfönster, för NH 2 säkringsunderdel, h450

Beskrivning	Förp.	Ref.nr.	E-nr.
BYGGSATS MED FRONTSTYCKE MED K	1	UD31E1N	2283750

UD31E1N



Frontstycke med montageplatta, för NH00 säkringsunderdel, h300

Egenskaper:
- Med PE/N-anslutning

Beskrivning	Förp.	Ref.nr.	E-nr.
Byggsats med montageplatta	1	UD21E2	2283729

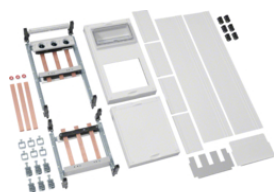
UD21E2



Blint frontstycke, tomt, med kabelfästskena, h150

Beskrivning	Förp.	Ref.nr.	E-nr.
Byggsats med blint frontstycke	1	UG11A1	2283804

UG11A1



Byggsats för Elverkets trafomätning

Beskrivning	Förp.	Ref.nr.	E-nr.
Trafo mätning för servis	1	UA51E9	2281232

UA51E9

Byggsatser, övrigt

Beskrivning	Förp.	Ref.nr.	E-nr.
Frontstycke med slits 300x250	1	UD21G1	2284207
Blint fronstycke plint för koppl.	1	UD22A5	2284208
Byggs m normsplits, för modk	1	UD22B6	2284210
Byggs med blint, tomt 300x500 mm	1	UD22G1	2284211



UD21G1

Mätartavla med beröringsskydd, h300

Beskrivning	Förp.	Ref.nr.	E-nr.
Mätartavla	1	U961N	2283701



U961N

Mätartavla med beröringsskydd, h450

Beskrivning	Förp.	Ref.nr.	E-nr.
Mätartavla	1	U96N	2283702



U96N

Mätartavla med beröringsskydd, h750

Beskrivning	Förp.	Ref.nr.	E-nr.
Mätartavla	1	U97N	2283703



U97N



US51A1

Blint frontstycke, höjd 750 mm

Beskrivning	Förp.	Ref.nr.	E-nr.
B-skydd huvudbrytare, 1x630A	1	US51A1	2284384



US21D1

Avskärmning, vågrät**Egenskaper:**

- För en fältbredd

Beskrivning	Förp.	Ref.nr.	E-nr.
Ber.skydd 2 NH-KNIV	1	US21D1	2284008
Ber.skydd 4 NH-KNIV	1	US22D1	2284009

Kabelhållare, stor**Egenskaper:**

- Av plast för att hålla ledare
- Vågrät med adapter UZ01V1

- Lodrät montage på bärskenor
- Passar ej FW-skåp

Beskrivning	Förp.	Ref.nr.	E-nr.
Kabelhållare stor i plast, 1sats=20st	1	UZ25V1	2284120

UZ25V1

Kabelhållare, liten**Egenskaper:**

- Av plast för att hålla ledare
- Vågrät med adapter UZ01V1
- Lodrät montage på bärskenor

- Passar FW-skåp
- 1 sats = 20 stycken

Beskrivning	Förp.	Ref.nr.	E-nr.
Kabelhållare, li stor (20 st)	1	UZ25V2	2284121

UZ25V2

Adapter för kabelhållare**Egenskaper:**

- Av plast för att montera kabelhållare
- För vågrät montering på DIN-skena 35 x 15 x 1,5 mm med 150 mm radavstånd
- radavstånd

- UZ01V2: för DIN-skena 35 x 15 x 1,5 mm med 125 mm radavstånd
- (FW-skåp)

Beskrivning	Förp.	Ref.nr.	E-nr.
Adapter, för mont. av kabel	1	UZ01V1	2284076
Adapter, för mont. av kabel (20 st)	1	UZ01V2	2284077

UZ01V1

Ledningskanal

- Egenskaper:**
- Kabelkanal: 78 x 31 mm



Beskrivning	Förp.	Ref.nr.	E-nr.
Kabelkanal 78x31mm, 1fält, med	1	UZ51A1	2284137
Kabelkanal 78x31mm, 2fält, med	1	UZ52A1	2284139

UZ51A1

Tillbehör för ledningskanal

- Egenskaper:**
- UZ50A1: med fästskruv
 - UT50C: Lock för kabelkanal 78 x 31 mm, 2 m lång, för UZ51A1 och

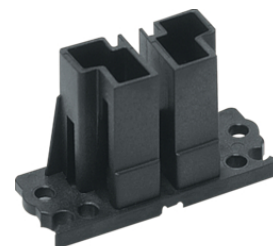


Beskrivning	Förp.	Ref.nr.	E-nr.
Saml.skenhållare t. max 355A, 3-polig,	1	UZ50A1	2284136

UZ50A1

Underdel för fronstyckehållare, skruvas

- Egenskaper:**
- Att skruva i byggsatserna eller på bärskenorna, för höga och låga
 - överdelar
 - UZ00A1: Underdel dubbel
 - UZ00A2: Underdel vänster
 - UZ00A3: Underdel höger
 - UZ00A4: Underdel dubbel som reservdel med fästskruv
 - UZ00A5: Underdel höger och vänster som reservdel med fästskruv



Beskrivning	Förp.	Ref.nr.	E-nr.
Snäppfäste, u-del dubbel, för	1	UZ00A1	2284047
Snäppfäste, u-del vänster, för	1	UZ00A2	2284048
Snäppfäste, u-del höger, för a	1	UZ00A3	2284049
Snäppfäste, u-del dubbel, rese	1	UZ00A4	2284050
Snäppfäste, u-del h. och v. re	1	UZ00A5	2284051

UZ00A1

Överdel till frontstyckehållare

- Egenskaper:**
- Fästes på underdel
 - UZ01A1: Överdel låg
 - UZ01A2: Överdel låg, reservdel
 - UZ02A1: Överdel hög, vänster
 - UZ02A2: Överdel hög, höger
 - UZ02A3: Överdel hög, vänster och höger, reservdel



Beskrivning	Förp.	Ref.nr.	E-nr.
Snäppfäste ö-del låg, för ansl (100 st)	1	UZ01A1	2284066
Snäppfäste ö-del låg, reservde	1	UZ01A2	2284067
Snäppfäste ö-del hög vänster,	1	UZ02A1	2284081
Snäppfäste ö-del hög höger, fö	1	UZ02A2	2284082
Snäppfäste ö-del hög, h. och v	1	UZ02A3	2284083

UZ01A1

Adapter till frontstyckehållare

- Egenskaper:**
- fäste för PE/N hållare eller beröringsskydd på frontstyckehållarna
 - under frontstycket



Beskrivning	Förp.	Ref.nr.	E-nr.
Adapter	1	UZ06A2	2284397

UZ06A2

**Förhöjningsstycke****Egenskaper:**

- För att höja frontstycket 15 mm

Beskrivning	Förp.	Ref.nr.	E-nr.
Förhöjt frontstyckehållare	1	UZ05A1	2284387

UZ05A1

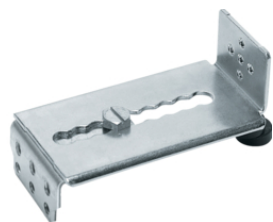
**Förhöjningsvinkel****Egenskaper:**

- För DIN-skena

- UZ02Z1 med fästskruvar som tillbehör

Beskrivning	Förp.	Ref.nr.	E-nr.
Förhöjningsvinkel för DIN-sken	1	UZ02Z1	2284092
Förhöjningsvinkel för DIN-sken	1	UZ02Z2	2284093

UZ02Z1

**Försänkingsvinkel, liten sänkning****Egenskaper:**

- För liten sänkning av DIN-skena

- UZ03Z2 med fästskruvar som tillbehör

Beskrivning	Förp.	Ref.nr.	E-nr.
Försänkingsvinkel, liten sänk	1	UZ03Z1	2284100
Försänkingsvinkel, liten sänk	1	UZ03Z2	2284101

UZ03Z1

**Försänkingsvinkel, stor sänkning****Egenskaper:**

- För stor sänkning av DIN-skena

- UZ04Z2 med fästskruvar som tillbehör

Beskrivning	Förp.	Ref.nr.	E-nr.
Försänkingsvinkel, stor sänk	1	UZ04Z1	2284104
Försänkingsvinkel, stor sänk	1	UZ04Z2	2284105

UZ04Z1

**Isolerstycke, för DIN-skena****Egenskaper:**

- Fäste för vågrät DIN-skena 1-fält

- UZ00Z2 med fästskruvar som tillbehör

Beskrivning	Förp.	Ref.nr.	E-nr.
Hållare N&J-skena FW-kap	1	UZ00Z1	2284052
Isolerstycke, för horisontell	1	UZ00Z2	2284054

UZ00Z1

Isolerstycke, för genomgående DIN-skena

Egenskaper:

- Genomgående fäste för vågrät DIN-skena, vågrät och lodrät utan

- skruv
- UZ01Z2 med fästskruvar som tillbehör

Beskrivning	Förp.	Ref.nr.	E-nr.
Isolerstycke, f gnmgående DIN	1	UZ01Z1	2284078
Isolerstycke, f gnmgående DIN	1	UZ01Z2	2284079
Fästskruvar 1sats/100St	1	UZ06Z4	2284403



UZ01Z1

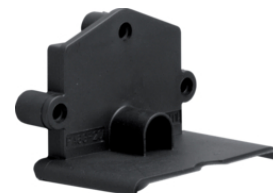
Isolerstycke, för försänkingsvinkel

Egenskaper:

- För försänkingsvinkel

- UZ00Z4 med fästskruvar som tillbehör

Beskrivning	Förp.	Ref.nr.	E-nr.
Isolerstycke för försänkingsv	1	UZ00Z3	2284055
Isolerstycke för försänkingsv	1	UZ00Z4	2284056



UZ00Z3

DIN-skenehållare med lodrät ledningshållare

Egenskaper:

- Med lodrät ledningshållare för montage på bärskenorna

Beskrivning	Förp.	Ref.nr.	E-nr.
DIN-skenehållare, m horisontel	1	UZ10Z1	2284113



UZ10Z1

DIN-skena 35 x 15 x 1,5 mm

Egenskaper:

- Fästes på bärskena

- 35 x 15 x 247 mm

Beskrivning	Förp.	Ref.nr.	E-nr.
Snäppfäste ö-del låg, reservdel	1	UZ01B1	2284068
DIN-skena 35x15x1,5mm, f sänkningsv	1	UZ01B4	2284071
DIN-skena, 2-fält pak. (50st)	1	UZ02B1	2284084
DIN-skena 35x15x1,5mm, f sänkningsv	1	UZ02B4	2284087
DIN-skena univers N, 3 fält, 20 st	1	UZ03B1	2284095
DIN-Skena 3-fält	1	UZ03B4	2284007
DIN-skena, univers N, 4-fält, (10st)	1	UZ04B1	2284102
DIN-skena 4-fält	1	UZ04B4	2284398
DIN-skena, universN, 5-fält, (10st)	1	UZ05B1	2284107
DIN-SKEN 5-FÄLT	1	UZ05B4	2284399
DIN-skena univers N, 6 fält, 10 st	1	UZ06B1	2284109
DIN-SKEN 6-FÄLT	1	UZ06B4	2284400



UZ01B1

DIN-skena 35 x 15 x 1,5 mm

Egenskaper:

- Fästes på DIN-skenehållare UZ10Z1

Beskrivning	Förp.	Ref.nr.	E-nr.
DIN-skena 35x15x1,5mm, 1 fält,	1	UZ01B7	2284072
DIN-skena 35x15x1,5mm, 2 fält,	1	UZ02B7	2284088
DIN-skena 35x15x1,5mm, 3 fält,	1	UZ03B7	2284098



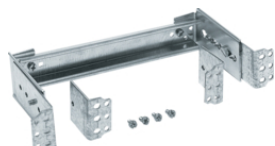
UZ01B7

**DIN-skena 35 x 15 x 1,5 mm för försänkingsvinkel****Egenskaper:**

- Fästes på försänkingsvinkel (endast DIN-skena)

Beskrivning	Förp.	Ref.nr.	E-nr.
DIN-skena 35x15x1,5mm, f bärskena	1	UZ01B2	2284069
DIN-skena 35x15x1,5mm, f bärskena	1	UZ02B2	2284085

UZ01B2

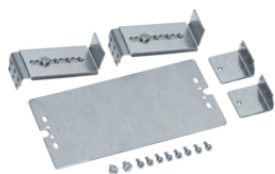
**DIN-skena 35 x 15 x 1,5 mm för försänkingsvinkel****Egenskaper:**

- Monteras på bärskenorna
- Med försänkingsvinkel fästes på bärskena eller byggsats

- Med försänkingsbygel, liten och stor

Beskrivning	Förp.	Ref.nr.	E-nr.
DIN-skena 35x15x1,5mm, f sänkningsv	1	UZ01B3	2284070
DIN-skena 35x15x1,5mm, f sänkningsv	1	UZ02B3	2284086

UZ01B3

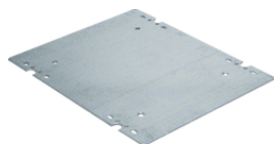
**Montageplåt i byggsatsstorlek, byggsatshöjd 150 mm****Egenskaper:**

- Montageplåt i byggsatsstorlek

- För montage, med försänkingsvinkel på bärskenor

Beskrivning	Förp.	Ref.nr.	E-nr.
DIN-skenehåll, m horisont..kabelh	1	UZ11M3	2284114

UZ11M3

**Montageplåt i byggsatsstorlek, byggsatshöjd 300 mm****Egenskaper:**

- Montageplåt i byggsatsstorlek
- För montage, med försänkingsvinkel på bärskenor

- UZ...M2: 1 sats = 5 stycken utan försänkingsvinkel
- UZ...M3: 1 styck med försänkingsvinkel

Beskrivning	Förp.	Ref.nr.	E-nr.
Saml.skenhåll t. max 630A, 3-pol	1	UZ21M2	2284116
Mont.plåt byggs. m höjd 300mm	1	UZ21M3	2284117
Mont.plåt byggs. m höjd 300mm	1	UZ22M2	2284118
Mont.plåt byggs. m höjd 300mm	1	UZ22M3	2284119

UZ21M2

**Montageplåt i byggsatsstorlek, byggsatshöjd 450 mm****Egenskaper:**

- Montageplåt i byggsatsstorlek
- För montage, med försänkingsvinkel på bärskenor

- UZ...M2: 1 sats = 5 stycken utan försänkingsvinkel
- UZ...M3: 1 styck med försänkingsvinkel

Beskrivning	Förp.	Ref.nr.	E-nr.
Montageplåt i skåpshöjd, 1 fält	1	UZ31M2	2284124
Mont.plåt byggs. m höjd 450mm	1	UZ31M3	2284125
Montageplåt i skåpshöjd, 2 fält	1	UZ32M2	2284128
Mont.plåt byggs. m höjd 450mm	1	UZ32M3	2284129

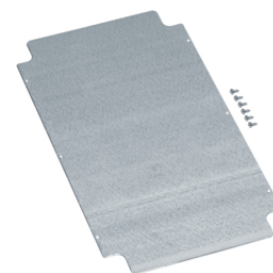
UZ31M2

Montageplåt i skåpshöjd

Egenskaper:

- Med fästskruv

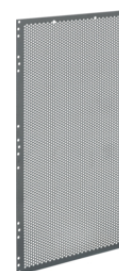
Beskrivning	Förp.	Ref.nr.	E-nr.
Montageplåt, H=500mm, 1fält	1	UZ31M1	2284123
Montageplåt, H=500mm, 2fält	1	UZ32M1	2284127
Montageplåt, H=650mm, 1fält	1	UZ41M1	2284130
Montageplåt, H=650mm, 2fält	1	UZ42M1	2284131
Montageplåt, H=800mm, 1fält	1	UZ51M1	2284138
Montageplåt, H=800mm, 2fält	1	UZ52M1	2284140
Montageplåt, H=950mm, 1fält	1	UZ61M1	2284142
Montageplåt, H=950mm, 2fält	1	UZ62M1	2284145



UZ31M1

Montageplåt för media

Beskrivning	Förp.	Ref.nr.	E-nr.
Montageplatta 460X268	1	UZ41M5	2284364
Montageplatta 460X498	1	UZ42M5	2284365
Montageplatta 610X268	1	UZ51M5	2284366
Montageplatta 610X498	1	UZ52M5	2284367
Montageplatta 760X498	1	UZ62M5	2284369



UZ41M5

PE/N-skenhållare för 1 x 12 x 5/10 mm Cu

Egenskaper:

- För UM11A till UM16A eller ZM11C till ZM16C
- För 1 x 12 x 5/10 mm Cu eller 6 x 6 mm Cu med montagebleck

- UZ01S2: med fästskruv som tillbehör

Beskrivning	Förp.	Ref.nr.	E-nr.
PE/N-skenhållare, 1 sats=50 st	1	UZ01S1	2284073
PE/N-skenhållare, 1 sats=2 st	1	UZ01S2	2284074



UZ01S1

PE/N-skenhållare för 2 x 12 x 5/10 mm Cu

Egenskaper:

- För UM11A till UM16A eller ZM11C till ZM16C
- För 2 x 12 x 5/10 mm Cu eller 6 x 6 mm Cu med montagebleck

- UZ02S2: med fästskruv som tillbehör

Beskrivning	Förp.	Ref.nr.	E-nr.
PE/N-skenhållare, 1 sats=50 st	1	UZ02S1	2284089
PE/N-skenhållare, 1 sats=2 st	1	UZ02S2	2284090



UZ02S1

PEN-skena

Egenskaper:

- Med hållare att sätta på snäppfästen

- Adapter beställs separat

Beskrivning	Förp.	Ref.nr.	E-nr.
PEN-skena m hållare snäpp, 2 st	2	KM13A	2282160
PEN-skena m hållare snäpp, 2 st	2	KM22A	2282161
PEN-skena m hållare snäpp, 2 st	2	KM25A	2282162



KM13A

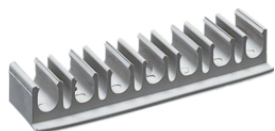
**Adapter till frontstyckehållare****Egenskaper:**

- Fäste för PE/N-hållare eller beröringsskydd på frontstyckehållarna

- under frontstycket

Beskrivning	Förp.	Ref.nr.	E-nr.
Adapter	1	UZ06A2	2284397

UZ06A2

**Ledningshållare****Egenskaper:**

- För att hålla ledningarna på plats på mätartavlor

Beskrivning	Förp.	Ref.nr.	E-nr.
Ledningshållare	50	U841Y	2283694

U841Y

**Skiljevägg, vågrät****Egenskaper:**

- För avskiljning av byggsatserna, 205 mm djupa skåp

- Skiljeväggen kan göras djupare med hjälp av UZ90T2

Beskrivning	Förp.	Ref.nr.	E-nr.
Skiljeväg 1-fält, vågrät	1	UZ01T1	2284075
Skiljeväg 2-fält, vågrät	1	UZ02T1	2284091
Skiljeväg 3-fält, vågrät	1	UZ03T1	2284099

UZ01T1

**Skiljevägg, lodrät****Egenskaper:**

- För avskiljning av byggsatserna, 205 mm djupa skåp
- Skiljeväggen kan göras djupare med hjälp av UZ90T2, 450 mm lång

Beskrivning	Förp.	Ref.nr.	E-nr.
Skiljevägg vertikal, för 205mm	1	UZ30T1	2284122

UZ30T1

**Skiljevägg, lodrät****Egenskaper:**

- Inkl. 6 hållare
- För avskiljning av byggsatserna
- 275 mm djupa skåp

- 1350 mm lång

- Skiljeväggen kan göras djupare med hjälp av UZ90T2

Beskrivning	Förp.	Ref.nr.	E-nr.
Skiljevägg vertikal för 275mm	1	UZ90T1	2284155

UZ90T1

Fronstycke skiljevägg, lodrät/vågrät

Egenskaper:

- För att öka djupet på frontstycket

- UD...B3 till dess normala höjd efter tidigare avbrytning

Beskrivning	Förp.	Ref.nr.	E-nr.
Frontstycke skiljevägg h 450mm	1	UZ31T1	2284126



UZ31T1

Fästen för skiljevägg, lodrät

Egenskaper:

- För UZ90T1 för montering på bärskenor

Beskrivning	Förp.	Ref.nr.	E-nr.
Fästen för vertikal skiljevägg	1	UZ07Z1	2284111



UZ07Z1

Förlängningsdel

Egenskaper:

- 1350 mm hög

- Till UZ01T1, UZ02T1, UZ03T1, UZ30T1, UZ90T1 för att göra skiljeväggarna

- upp till 350 mm djupa

Beskrivning	Förp.	Ref.nr.	E-nr.
Förlängningsdel, t förlängning	1	UZ90T2	2284156



UZ90T2

Fästskruvar

Egenskaper:

- UZ06Z1: ±4,2 x 9,5 mm

- UZ06Z4: ±4,2 x 13 mm

Beskrivning	Förp.	Ref.nr.	E-nr.
Plastskruv	1	UZ06Z1	2284401
Fästskruvar 1sats/100St	1	UZ06Z4	2284403
Plastskruv 1sats /100St	1	UZ100	2284402



UZ06Z1

Snäppskruv

Egenskaper:

- För frontstycke

- Plomberbar

Beskrivning	Förp.	Ref.nr.	E-nr.
Snäppskruv	1	UZ06A1	2284238



UZ06A1



UZ54S1

Samlingsskenhållare, c-c avstånd 50 mm**Egenskaper:**

- Till max 630 A
- 4-polig
- För lodräta samlingsskenor

- För samlingsskenor med c-c-avstånd 50 mm
- För samlingsskenor 30 x 5 mm, 30 x 10 mm över och under

Beskrivning	Förp.	Ref.nr.	E-nr.
Saml.skenhållare t. max 355A	1	UZ54S1	2284141



UZ64S1

Samlingsskenhållare, vänster, c-c avstånd 60 mm**Egenskaper:**

- Till max 630 A
- 4-polig
- För lodräta samlingsskenor: 12/20/25/30 x 5/10 mm

- För samlingsskenor med c-c-avstånd 60 mm
- Frontstyckehållare integrerad i hållaren

Beskrivning	Förp.	Ref.nr.	E-nr.
Saml.skenhållare t. max 355A	1	UZ64S1	2284146
Saml.skenhållare t. max 355A	1	UZ64S3	2284148
Saml.skenhållare t. max 355A	1	UZ64S5	2284150
Saml.skenhållare t. max 355A	1	UZ64S7	2284152



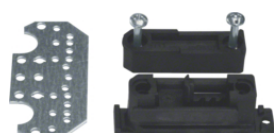
UZ64S2

Samlingsskenhållare, höger, c-c avstånd 60 mm**Egenskaper:**

- Till max 630 A
- 4-polig
- För lodräta samlingsskenor: 12/20/25/30 x 5/10 mm

- För samlingsskenor med c-c-avstånd 60 mm
- Frontstyckehållare integrerad i hållaren

Beskrivning	Förp.	Ref.nr.	E-nr.
Saml.skenhållare t. max 355A	1	UZ64S2	2284147
Saml.skenhållare t. max 355A	1	UZ64S4	2284149
Saml.skenhållare t. max 355A	1	UZ64S6	2284151
Saml.skenhållare t. max 355A	1	UZ64S8	2284153



UZ61S1

Samlingsskenhållare, påbyggnadsbar**Egenskaper:**

- 1-polig påbyggnadsbar
- Kan monteras ovan eller under samlingsskenhållare UZ64S3,

- UZ64S.
- Kan även användas som PE/N-skenhållare

Beskrivning	Förp.	Ref.nr.	E-nr.
Saml.skenhåll. 1-pol påbygg.bar	1	UZ61S1	2284143
Saml.skenhåll. 1-pol påbygg.bar	1	UZ61S2	2284144



UZ10A1

Samlingsskenfrontstycke**Egenskaper:**

- Förberedd för plombering
- För att försluta ingreppsmöjligheterna mellan 2 underliggande

- samlingsskenor
- För samlingsskenehållare c-c 60 mm

Beskrivning	Förp.	Ref.nr.	E-nr.
Samlingsskenfrontstycke	1	UZ10A1	2284112

Samlingsskenhållare, höjd 750 mm

Egenskaper:

- Till max 630 A
- 3-polig
- För samlingsskenor med c-c-avstånd 185 mm

- Frontstyckehållare monterade
- 1 sats vänster och höger

Beskrivning	Förp.	Ref.nr.	E-nr.
Saml.skenhållare t. max 355A	1	UZ83S1	2284154



UZ83S1

Samlingsskenor 12 x 5 mm, för vågrätt montage

Egenskaper:

- 12 x 5, för vågrät användning till max 630 A
- Matt yta
- 250 A: 1 x 12 x 5 mm²

- 355 A: 2 x 12 x 5 mm²
- För samlingsskenehållare 60 mm och PE/N-hållare

Beskrivning	Förp.	Ref.nr.	E-nr.
Samlingsskenor 12X5mm våg	20	ZM11C	2284157
Samlingsskenor 12X5mm våg	20	ZM12C	2284158
Samlingsskenor 12X5mm våg	20	ZM13C	2284159
Samlingsskenor 12X5mm våg	20	ZM14C	2284160
Samlingsskenor 12X5mm våg	20	ZM15C	2284161
Samlingsskenor, 12X5mm, våg	10	ZM16C	2284162



ZM11C

Samlingsskenor 20 x 5 mm, för vågrätt montage

Egenskaper:

- 315 A

Beskrivning	Förp.	Ref.nr.	E-nr.
Saml-sken, 20X5mm, 1-fält	10	UM21A	2283855
Saml-sken, 20X5mm, 2-fält	10	UM22A	2283857
Saml-sken, 20X5mm, 3-fält	10	UM23A	2283859
Saml-sken, 20X5mm, 4-fält	10	UM24A	2283861
Saml-sken, 20X5mm, 5-fält	10	UM25A	2283863
Saml-sken, 20X5mm, 6-fält	10	UM26A	2283865



UM21A

Samlingsskenor 20 x 10 mm, för vågrätt montage

Egenskaper:

- 500 A

Beskrivning	Förp.	Ref.nr.	E-nr.
Saml-sken, 20x10mm, 1-fält	10	UM21B	2283856
Saml-sken, 20x10mm, 2-fält	10	UM22B	2283858
Saml-sken, 20x10mm, 3-fält	10	UM23B	2283860
Saml-sken, 20x10mm, 4-fält	10	UM24B	2283862
Saml-sken, 20x10mm, 5-fält	5	UM25B	2283864
Saml-sken, 20x10mm, 6-fält	5	UM26B	2283866



UM21B

Samlingsskenor 30 x 5 mm, för vågrätt montage

Egenskaper:

- 400 A

Beskrivning	Förp.	Ref.nr.	E-nr.
Saml-sken, 30x5mm, 1-fält	10	UM31A	2283872
Saml-sken, 30x5mm, 2-fält	10	UM32A	2283874
Saml-sken, 30x5mm, 3-fält	10	UM33A	2283876
Saml-sken, 30x5mm, 4-fält	10	UM34A	2283878
Saml-sken, 30x5mm, 5-fält	5	UM35A	2283880
Saml-sken, 30x5mm, 6-fält	5	UM36A	2283882



UM31B

**Samlingsskenor 30 x 10 mm, för vågrätt montage**

Egenskaper:
- 630 A

UM31B

Beskrivning	Förp.	Ref.nr.	E-nr.
Saml-sken, 30x10mm, 1-fält	10	UM31B	2283873
Saml-sken, 30x10mm, 2-fält	10	UM32B	2283875
Saml-sken, 30x10mm, 3-fält	10	UM33B	2283877
Saml-sken, 30x10mm, 4-fält	10	UM34B	2283879
Saml-sken, 30x10mm, 5-fält	5	UM35B	2283881
Saml-sken, 30x10mm, 6-fält	5	UM36B	2283883

**Samlingsskenor 6 x 6 mm**

Egenskaper:
- 32 A

UM29A

Beskrivning	Förp.	Ref.nr.	E-nr.
Samlingsskena 6x6 mm l=1000 mm	10	UM29A	2551742

**Samlingsskenor 30 x 5 mm, för lodrätt montage**

Egenskaper:
- För lodrät användning
- Endast användbar för byggsats UE21D4 och UE31D1
- Med anslutningsskruv M6 för ledning med kabelsko, även genom
- gående Ø 10 mm (ovan och nertill)

- För byggsatshöjd:
- 300 mm, 1 styck (1 x UE21D4)
- 450 mm, 1 styck (1 x UE31D1)
- 900 mm, 1 styck (1 x UE31D1)

UM30A1

Beskrivning	Förp.	Ref.nr.	E-nr.
Saml-sken, lod, 30X5mm 450mm	1	UM30A1	2283867
Saml-sken, lod, 30X5mm 900mm	1	UM30A2	2283868
Saml-sken, lod, 30X5mm 300mm	1	UM30A3	2283869

**Samlingsskenor 30 x 10 mm, för lodrätt montage**

Egenskaper:
- För lodrät användning
- Endast användbar för byggsats UE21D4 och UE31D1
- Med anslutningsskruv M6 för ledning med kabelsko, även genom-

- gående Ø 10 mm (ovan och nertill)
- För byggsatshöjd:
- 450 mm, 1 styck (1 x UE31D1)
- 900 mm, 2 styck (1 x UE31D1)

UM30A4

Beskrivning	Förp.	Ref.nr.	E-nr.
Saml-sken.lod, 30X10mm 450mm	1	UM30A4	2283870
Saml-sken.lod, 30X10mm 900mm	1	UM30A5	2283871

**Samlingsskena för vågrätt montage 40 x 10 mm**

Egenskaper:
- För vågrät montage av säkringslist i byggsatser
- För lister NH1/2/3
- Med anslutningsskruv M12 för anslutning av

- säkringslist i byggsats
- 1 sats = 3 stycken
- In till 715 A

UM01K

Beskrivning	Förp.	Ref.nr.	E-nr.
Samlingsskena 1 fält	1	UM01K	2284406
Samlingsskena 3 fält	1	UM04K	2284408
Samlingsskena 2 fält	1	UM04M	2284407
Samlingsskena 4 fält 4X10	1	UM08K	2284411
Samlingsskena 5 fält	1	UM09K	2284409
SAMLINGSSKENA 5 FÄLT 4X10	1	UM09M	2284410
Samlingsskena 6 fält	1	UM10K	2284413
Samlingsskena 6 fält 4X10	1	UM10M	2284412

Beröringsskydd

Egenskaper:

- För tomplats DII, DIII säkringsunderdel
- För att täcka samlingskenor i byggsats med säkringsunderdel
- underdelar DII, DIII
- Per tomplats DII, DIII 2 x UZ017

Beskrivning	Förp.	Ref.nr.	E-nr.
Beröringsskydd för tomplats diazed	15	UZ017	2284065



UZ017

Beröringsskydd

Egenskaper:

- För att blinda tomplats i frontstycken
- För att blinda 1st tomplats NH00 i frontstycken, UE51K1 eller
- UE52K4

Beskrivning	Förp.	Ref.nr.	E-nr.
Blindlock för 1 tomplats NH00	1	LZ050	2283683



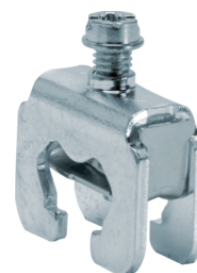
LZ050

Överfallsklämma, 1,5 - 16 mm²

Egenskaper:

- För samlingssskena 12 x 5 mm
- För Cu-ledningar
- Bredd 10,7 mm
- Åtdragningsmoment: 5 Nm

Beskrivning	Förp.	Ref.nr.	E-nr.
Ö fallsklämma CU-skena 16mm	20	K96A	2551750



K96A

Överfallsklämma, 2,5 - 35 mm²

Egenskaper:

- För samlingssskena 12 x 5 mm
- För Cu-ledningar
- Bredd 14,9 mm
- Åtdragningsmoment: 5 Nm

Beskrivning	Förp.	Ref.nr.	E-nr.
Ö fallsklämma CU-skena 35mm	20	K96C	2551752



K96C

Överfallsklämma, 1,5 - 50 mm²

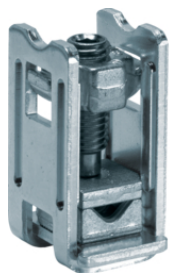
Egenskaper:

- För samlingssskena 12 x 5 mm
- För Cu-ledningar
- Bredd 16,6 mm
- Åtdragningsmoment: 8 Nm

Beskrivning	Förp.	Ref.nr.	E-nr.
Ö fallsklämma CU-skena 50mm	50	K96D	2551754



K96D



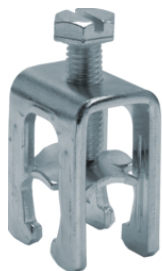
K96N

Överfallsklämma, 10 - 50 mm²

Egenskaper:

- För samlingsskena 12 x 5 mm
- För Cu och Al-ledningar
- Bredd 25,1 mm
- Åtdragningsmoment: 8 Nm

Beskrivning	Förp.	Ref.nr.	E-nr.
Överfallsklämma m frontansl	20	K96N	2551774



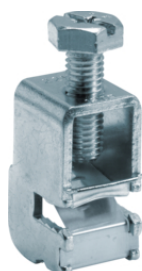
K96F

Överfallsklämma, 25 - 70 mm²

Egenskaper:

- För samlingsskena 12 x 5 mm
- För Cu-ledningar
- Bredd 22,3 mm
- Åtdragningsmoment: 8 Nm

Beskrivning	Förp.	Ref.nr.	E-nr.
Ö fallsklämma CU-skena 70mm	10	K96F	2551756



K96W

Överfallsklämma, 16 - 120 mm²

Egenskaper:

- För samlingsskena 20 / 30 x 5 mm
- För Cu-ledningar
- Bredd 23,5 mm
- Åtdragningsmoment: 20 Nm

Beskrivning	Förp.	Ref.nr.	E-nr.
Ö fallsklämmor för PE/N-sken	25	K96W	2283631



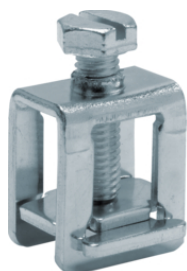
K96H

Överfallsklämma, 25 - 95 mm²

Egenskaper:

- För samlingsskena 12 x 5 mm: 25-95 mm²
- För samlingsskena 12 x 10 mm: 25-70 mm²
- För Cu-ledningar
- Bredd 22 mm
- Åtdragningsmoment: 8 Nm

Beskrivning	Förp.	Ref.nr.	E-nr.
Ö fallsklämma CU-skena 95mm	10	K96H	2551760



K96M

Överfallsklämma, 1,5 - 70 mm²

Egenskaper:

- För samlingsskena 12 x 5 mm: 25-95 mm²
- För samlingsskena 12 x 10 mm: 25-70 mm²
- För Cu-ledningar
- Bredd 17,7 mm
- Åtdragningsmoment: 8 Nm

Beskrivning	Förp.	Ref.nr.	E-nr.
Ö fallsklämma CU-skena 70mm	15	K96M	2551762

Överfallsklämma, 50 - 150 mm²

Egenskaper:

- För samlingsskena 12 x 5 mm: 50-150 mm²
- För samlingsskena 12 x 10 mm: 50-150 mm²
- För Cu-ledningar
- Bredd 19,2 mm
- Åtdragningsmoment: 15 Nm

Beskrivning	Förp.	Ref.nr.	E-nr.
Ö fallsklämma CU-skena 150mm	10	K96K	2551764



K96K

Överfallsklämma, 35 - 120 mm²

Egenskaper:

- För samlingsskena 12 x 5/10 mm
- För Cu-ledningar
- Bredd 35,7 mm
- Åtdragningsmoment: 40 Nm

Beskrivning	Förp.	Ref.nr.	E-nr.
Överfallsklämma	6	KS18A	2551751



KS18A

Överfallsklämma, 35 - 120 mm²

Egenskaper:

- För samlingsskena 12 x 5 mm
- För Al-ledningar
- Med platta
- Bredd 35,7 mm
- Åtdragningsmoment: 40 Nm

Beskrivning	Förp.	Ref.nr.	E-nr.
Överfallsklämma35-185	6	KS18D	2284422



KS18D

Överfallsklämma, sänkt, 1,5 - 70 mm²

Egenskaper:

- För samlingsskena 12 x 5 mm
- För Cu-ledningar
- Sänkt
- Bredd 25,3 mm
- Åtdragningsmoment: 10 Nm

Beskrivning	Förp.	Ref.nr.	E-nr.
Överfallsklämma för CU-skena	5	K96R	2551768



K96R

Överfallsklämma, 1,5 - 120 mm²

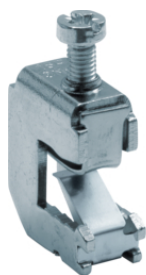
Egenskaper:

- För samlingsskena: 20 / 30 x 5 mm
- För Cu-ledningar
- Bred:
- K96Q: 11,8 mm
- K96T: 16,3 mm
- K96V: 20,8 mm
- K96W: 23,5 mm
- Åtdragningsmoment:
- K96Q: 4 Nm
- K96T: 8 Nm
- K96V: 12 Nm
- K96W: 20 Nm

Beskrivning	Förp.	Ref.nr.	E-nr.
Ö fallsklämmor för PE/N-sken	100	K96Q	2283628
Ö fallsklämmor för PE/N-sken	50	K96T	2283629
Anlutningsklämma 16 - 70mm ²	25	K96V	2283630
Ö fallsklämmor för PE/N-sken	25	K96W	2283631



K96Q



K96B

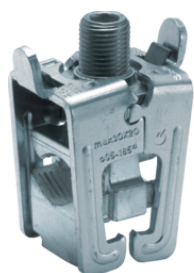
Överfallsklämma, 1,5 - 120 mm²

Egenskaper:

- För samlingskena: 12 / 20 / 30 x 10 mm
- För Cu-ledningar
- Bredd:
- K96B: 11,8 mm
- K96E: 16,3 mm
- K96J : 20,8 mm

- K96L: 23,5 mm
- Åtdragningsmoment:
- K96B: 4 Nm
- K96E: 8 Nm
- K96J: 12 Nm
- K96L: 20 Nm

Beskrivning	Förp.	Ref.nr.	E-nr.
Ö fallsklämmor för PE/N-sken	100	K96B	2283624
Ö fallsklämmor för PE/N-sken	25	K96E	2283625
Ö fallsklämmor för PE/N-sken	50	K96J	2283626
Ö fallsklämmor för PE/N-sken	25	K96L	2283627



KS24C

Överfallsklämma, 95 - 185 mm²

Egenskaper:

- För samlingskena: 20 / 30 x 5 mm och 20 / 30 x 10 mm
- För Cu- och Al-ledningar
- Bredd:

- KS24C: 38 mm
- KS30C: 40 mm
- Åtdragningsmoment: 30 Nm

Beskrivning	Förp.	Ref.nr.	E-nr.
Ö fallsklämmor för PE/N-sken	1	KS24C	2283640
Ö fallsklämmor för PE/N-sken	1	KS30C	2283641



K96X

Överfallsklämma för PE/N-skena

Egenskaper:

- För PE/N-samlingskena: UM29A
- Samlingskena: 6 x 6 mm
- För Cu-ledningar

- Åtdragningsmoment:
- K96X: 1 Nm
- K96Y: 1 Nm

Beskrivning	Förp.	Ref.nr.	E-nr.
Ö fallsklämmor för PE/N-sken	50	K96X	2283632
Ö fallsklämmor för PE/N-sken	25	K96Y	2283633



S941L

Isolerprofil

Egenskaper:

- Längd 1000 mm

Beskrivning	Förp.	Ref.nr.	E-nr.
Isolerprofil för 12-30X10	20	S941L	2396892



UZ210

Transparent beröringsskydd

Egenskaper:

- Extra beröringsskydd i byggsats
- Fästes under lock på frontstyckehållarna med adapter UZ06A2

Beskrivning	Förp.	Ref.nr.	E-nr.
Beröringsskydd 300X250	1	UZ210	2284425
Beröringsskydd 300X500	1	UZ220	2284426
Beröringsskydd 450X250	1	UZ310	2284427
Beröringsskydd 450X500	1	UZ320	2284428

Adapter till frontstyckehållare

Egenskaper:

- Fäste för PE/N hållare eller beröringsskydd på frontstyckehållarna

- under frontstycket



Beskrivning	Förp.	Ref.nr.	E-nr.
Adapter	1	UZ06A2	2284397

UZ06A2

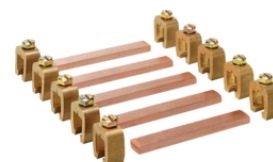
Skarv för samlingsskenor

Egenskaper:

- Åtdragningsmoment: 5 Nm

Beskrivning	Förp.	Ref.nr.	E-nr.
Skarv samlingssken, 5pol 40mm	1	UM05A	2283840
Skarv samlingssken, 5pol 40mm	1	UM05B	2283841
Skarv samlingssken, 4pol 60mm	1	UM05C	2283842
Skarv samlingssken, 1pol 60mm	1	UM05D	2283843
Skarv samlingssken, 4pol 60mm	1	UM05G	2283845
Skarv samlingssken, 4pol 60mm	1	UM05H	2283846
Skarv samlingssken, 1pol 60mm	1	UM05K	2283847
Skarv samlingssken, 1pol 60mm	1	UM05L	2283848

UM05A



Skarv för samlingsskenor för FG... skåp

Egenskaper:

- För kombigolvskåp
- Åtdragningsmoment:
- UM05E: 20 Nm
- UM05F: 20 Nm

- UM05M: 5 Nm
- UM05N: 5 Nm
- UM05R: 20 Nm
- UM05S1: 40 Nm

Beskrivning	Förp.	Ref.nr.	E-nr.
Skarv fr saml.skena 30X5/10 mm	1	UM05E	2551106
Skarv samlingssken, 1pol 60mm	1	UM05F	2283844
Skarv samlingssk, 1pol 40/60mm	1	UM05M	2283849
Skarv samlingssken, 1pol 60mm	1	UM05N	2283850

UM05E



Förbindningsset, från samlingsskena till säkringsfrånskiljare

Egenskaper:

- Med klämmor
- UL04B5 och UL04B6: på grund av utrymmet för anslutning måste

- minst 2-fälts byggsats för samlingsskena användas

Beskrivning	Förp.	Ref.nr.	E-nr.
Bindningsset säk.lastbr 160 A	1	UL01B5	2283824

UL01B5



Förbindningsset, från samlingsskena till säkringsunderdel

Egenskaper:

- Med klämmor
- UL04B4 och UL04B6: på grund av utrymmet för anslutning måste

- minst 2-fälts byggsats för samlingsskena användas

Beskrivning	Förp.	Ref.nr.	E-nr.
Förbindningsset för div. säk	1	UL01B4	2283823

UL01B4





Förbindningsset, från samlingskena till effektbrytare

Egenskaper:

- Med klämmor
- UL02B7 och UL03B6: på grund av utrymmet för anslutning måste

- minst 2-fälts byggsats för samlingskena användas

Beskrivning	Förp.	Ref.nr.	E-nr.
Förbindningsset för div. säk	1	UL01B3	2283822

UL01B3



Förbindningsset, från samlingskena till huvud- och lastbrytare

Egenskaper:

- Med klämmor
- UL02B4 och UL01B6: på grund av utrymmet för anslutning måste

- minst 2-fälts byggsats för samlingskena användas
- UL01B6: inkl. anslutningsklämma KS24C

Beskrivning	Förp.	Ref.nr.	E-nr.
Förbindningsset för div. säk	1	UL01B3	2283822
Förbindningsset för div. säk	1	UL01B4	2283823
Bindningsset effektbr 400 A	1	UL02B4	2284232

UL01B3

Sammankopplingsbrygga

Beskrivning	Förp.	Ref.nr.	E-nr.
Sam.koppl.brygga 10mm 150 mm	25	KC150	2283635
Överkoppl bygel L=150mm	25	KC350	2290918
Ledare 6mm ² , 250mm lång, m ändhylsa	50	K67E	2283620
Ledare 6mm ² , 250mm lång	50	K67G	2283621
Ledare 10mm ² , 250mm lång	50	K67L	2283622
Ledare 10mm ² , 250mm lång	50	K67M	2283623



KC150

Täckremsa, 1000 mm lång

Egenskaper:

- Längd: 1000mm
- För övertäckning av DIN-slits

- Kan delas upp i valfri längd
- Färg: fjällvit (RAL9010)

Beskrivning	Förp.	Ref.nr.	E-nr.
Täckremsa 1000mm	1	S35V	2283691



S35V146

Täckremsa, 219/430 mm lång

Egenskaper:

- P012: 219 mm lång för 12 moduler
- JP002: 430 mm lång för 24 moduler
- Färg: fjällvit (RAL9010)

- För övertäckning av DIN-slits
- Förpräglad i 1/2 - modulsavsnitt

Beskrivning	Förp.	Ref.nr.	E-nr.
Täckremsa 6 moduler	10	JP001	2290968
Täckremsa 24 moduler	10	JP002	2284432
Täckremsa 10 moduler	10	JP003	2290969
Täckremsa 12 mod	10	P012	2281709
Täckremsa 12 mod 219mm Vit	10	S35S	2597306
Täckremsa för 216mm	10	ZZ35S	2200552



JP001

Märkkasset

Egenskaper:

- 1-fält för 12 moduler
- Fastklistras på frontstycke med märkremsa för text

- 12 styck

Beskrivning	Förp.	Ref.nr.	E-nr.
Märklist 24 moduler	12	JE003	2200574
Märkkasset 1-fält, sats om 12	1	UZ005	2284044



JE005

Märkremsa

Egenskaper:

- 1-fält för 12 moduler
- För märkkasset kan maskinskrivas

- 1 ark = 12 remsor

Beskrivning	Förp.	Ref.nr.	E-nr.
Märkremsa, för märkkasset, 21	1	UZ006	2284045



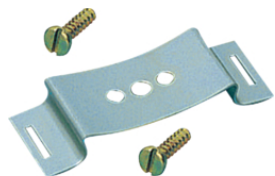
UZ006

**Montageskena****Egenskaper:**

- C-skena med 2 glidmuttrar M4

Beskrivning	Förp.	Ref.nr.	E-nr.
Montageskena	1	UZ016	2284064

UZ016

**DIN-skeneväste**

Beskrivning	Förp.	Ref.nr.	E-nr.
DIN-skeneväste 10mm bredd	50	KZ061	2180844

KZ061

Ersättningsdörr, för skåp IP44/IP54

Beskrivning	Förp.	Ref.nr.	E-nr.
Dörr höger för FP21TN2	1	FZ195N	2396650
Dörr höger för FP22TN2	1	FZ196N	2396651
Dörr vänster till FP23TN2	1	FZ197N	2396652
Dörr vänster till FP24TN2	1	FZ198N	2396653



FZ195N

Bärskenor

Beskrivning	Förp.	Ref.nr.	E-nr.
Bärskena 300 mm sats om 2st	1	UN02A	2283891
Bärskena 450mm sats om 2 st	1	UN03A	2283893
Bärskena 600mm sats om 2 st	1	UN04A	2283895
Bärskena 750mm sats om 2 st	1	UN05A	2283897
Bärskena 900mm sats om 2 st	1	UN06A	2283899
Bärskena 1050mm sats om 2 st	1	UN07A	2283901
Bärskena 1200mm sats om 2 st	1	UN08A	2283903
Bärskena 1350mm sats om 2 st	1	UN09A	2283905
Bärskena 1500mm sats om 2 st	1	UN10A	2200181
Bärskena 1650mm sats om 2 st	1	UN11A	2396383
Bärskena 1800mm sats om 2st	1	UN12A	2283907



UN02A

Sammankopplingsstycke

Beskrivning	Förp.	Ref.nr.	E-nr.
Stödskena, 5-fältig, djup 350mm	1	UT12L	2284018



UT12L

Bärskenehållare

Beskrivning	Förp.	Ref.nr.	E-nr.
Bärskenehållare enkelt	20	UT90G	2284036
Bärskenehållare dubbelt	10	UT90J	2284037



UT90G

Krysskena

Beskrivning	Förp.	Ref.nr.	E-nr.
Krysskena 2-fält	1	UT12PN	2284019
Krysskena 3-fält	1	UT12QN	2284020



UT12PN

**Vinkelplatta**

Beskrivning	Förp.	Ref.nr.	E-nr.
Vinkelplatta	1	UT90F	2284035
Halvvinkelplatta vänster	1	UT90L	2284039
Halvvinkelplatta höger	1	UT90R	2284041

UT90F

**Kabelfästskena**

Beskrivning	Förp.	Ref.nr.	E-nr.
Ledningsgenomföring	1	FZ850S	2396698

FZ850S

**Skyddsledarförbindning**

Beskrivning	Förp.	Ref.nr.	E-nr.
Skyddsledarförbindning 1 fält	1	UZ010	2284057
Jordplint K043	50	KM07E	2180831

UZ010

**Skyddsledare med kabelsko M8 och M6**

Beskrivning	Förp.	Ref.nr.	E-nr.
Skyddsledare med plomberingskå	1	UZ009	2284046

UZ009

**Skyddsledare med kabelsko M8 och ändhylsa**

Beskrivning	Förp.	Ref.nr.	E-nr.
Skyddsledare med plomberingskå	1	UZ012	2284059

UZ012

Ritningsficka A4

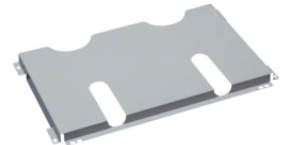
Beskrivning	Förp.	Ref.nr.	E-nr.
Ritningsficka A4 plast	10	FZ794	2281726
Ritningsficka av plast	1	FZ818	2283357



FZ794

Ritningsficka A4 med skruvfastsättning

Beskrivning	Förp.	Ref.nr.	E-nr.
Ritningsficka av metall	1	FZ710	2283303
Ritningsficka A4 plåt	1	FZ707	2283300



FZ710

Lackspray

Beskrivning	Förp.	Ref.nr.	E-nr.
Lackstift RAL9010	1	FZ791N	1693305
Lackspray RAL 9010 150ml	1	FZ792N	1693310



FZ791N

Märkcremsa, självklistrande

Beskrivning	Förp.	Ref.nr.	E-nr.
Märkcremsa 13 moduler	1	UZ13Z5	2284110



UZ13Z5