

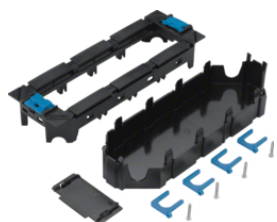
Apparatdosor och tillbehör till golvboxar

Snabbanslutning

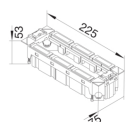
Snabbare, säkrare och mer praktiskt. Apparatdosor och övriga tillbehör matchar varandra perfekt och går enkelt att ansluta tack vare låsklackar – helt utan en krånglig hopskruvning. Det sparar tid och därmed kostnader. Det går enkelt att skapa en passande lösning för nästan alla krav.



Apparatdosor och uttagsenheter	3
Jordade uttag 33°	4
Datajack, Överspänningsfinskydd och Tillbehör	5
Apparatdosa för datateknik och monteringsplattor	6
CEE-uttag och fästplåtar	9



GTVR400



Apparatdosa GTVR400 för VQ12, VR12 eller VR10 (mitten)

Apparatdosa för uttagsenhet VQ12, VR12 eller VR10 (mitten)

Egenskaper:

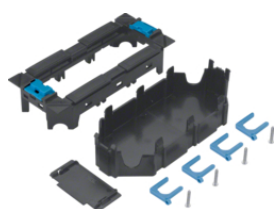
- För 4 jordade uttag R45 eller upp till 3 uttagsenheter med fästbygel
- Inklusive 4 dragavlastningar och 1 skiljevägg
- Mått: 53 x 75 x 225 mm (H x B x L)

- Monteringstyp: fastsnäppning, med spärr
- Material: PC/ABS, halogenfritt
- Leveransfärg: antracit

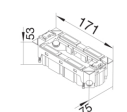
Information:

- Passande blindlock 45 x 45 mm i fjällvit: L4750

Beskrivning	Förp.	Ref.nr.	E-nr.
Appdosa för VQ12, VR12, VR10mi	1	GTVR400	1155929



GTVR300



Apparatdosa GTVR300 för VQ06, VR06 eller VR10 (hö eller vä)

Apparatdosa för uttagsenhet VQ06, VR06 eller VR10 (höger och vänster)

Egenskaper:

- För 3 jordade uttag R45 eller upp till 2 uttagsenheter med fästbygel
- Inklusive 4 dragavlastningar och 1 skiljevägg
- Mått: 53 x 75 x 171 mm (H x B x L)

- Monteringstyp: fastsnäppning, med spärr
- Material: PC/ABS, halogenfritt
- Leveransfärg: antracit

Information:

- Passande blindlock 45 x 45 mm i fjällvit: L4750

Beskrivning	Förp.	Ref.nr.	E-nr.
Appdosa för VQ06, VR06, VR10	1	GTVR300	1155927



GTVRT00

Apparatdosa skiljevägg GTVRT00

Apparatdosa skiljevägg

Egenskaper:

- För apparatdosa GTVR400 och GTVR300
- För extra behov

- För apparatdosa GTVR400 och GTVR300
- För extra behov

Beskrivning	Förp.	Ref.nr.	E-nr.
Skiljevägg appdosa GTVR300/400	12	GTVRT00	1156024



GTMBV34T1

Ramanpassning till GTVR400 eller GTVR300

Medialock

Egenskaper:

- För montering av uttagsenheter med fästbygel i apparatdosa GTVR400 eller GTVR300
- Öppning: 48 x 48 mm

- GTMBV34T1 täcker: 1/2 GTVR400 eller 2/3 GTVR300
- GTMBV30T2 täcker: 3/3 GTVR300
- GTMBV04T2 täcker: 3/4 GTVR400
- GTMBV04T3 täcker: 4/4 GTVR400

Beskrivning	Förp.	Ref.nr.	E-nr.
Anpassn ram 1 app GTVR300/400	1	GTMBV34T1	1156028
Anpassningsram 2 app GTVR300	1	GTMBV30T2	1156029
Anpassningsram 2 app GTVR400	1	GTMBV04T2	1156032
Anpassningsram 3 app GTVR400	1	GTMBV04T3	1156034

- Jordat uttag 33° Rastec 45 2-poligt 16 A / 250 V
- Anslutningsklämmor:
fjäderkraft ESRx3xxxxx
skruvbara ESRx2xxxxx
- Mått moduler 1-vägs: 45 x 45 mm
- Mått moduler 2-vägs: 45 x 90 mm
- Mått moduler 3-vägs: 45 x 135 mm

Leveransfärger
RAL 9010, fjällvit
RAL 2004, orange
RAL 6029, mintgrön

Jordade uttag 33°, Rastec 45, 1-vägs

Beskrivning	Förp.	Ref.nr.	E-nr.
Uttag 1-vägs 33° Vit	20	ESR1339010	1155943
Uttag 1-vägs 33° Orange	20	ESR1332004	1155948
Uttag 1-vägs 33° Grön	20	ESR1336029	1155969



ESR1339010

Jordade uttag 33°, Rastec 45, 2-vägs

Beskrivning	Förp.	Ref.nr.	E-nr.
Uttag 2-vägs 33° Vit	10	ESR2339010	1155945
Uttag 2-vägs 33° Grön	10	ESR2336029	1156002



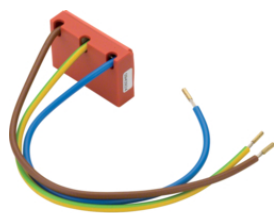
ESR2339010

Jordade uttag 33°, Rastec 45, 3-vägs

Beskrivning	Förp.	Ref.nr.	E-nr.
Uttag 3-vägs 33° Vit	6	ESR3339010	1155947
Uttag 3-vägs 33° Orange	6	ESR3332004	1155959
Uttag 3-vägs 33° Grön	6	ESR3336029	1156003



ESR3339010



EUS315

Överspänningsfinskydd

Egenskaper:

- Överspänningsskyddsledaren är utformad för finskydd av elektroniska förbrukare på nätsidan och särskilt avsedd för montering i apparatboxar, med akustisk defektsignal.
- EUS315 - Överspänningsskyddsmodul med 3 anslutningsledningar på vardera 1,5mm² för anslutning av enkeluttag eller grenuttag

- EUS615 - Överspänningsskyddsmodul med 6 anslutningsledningar på vardera 1,5mm² för genomgående ledningsdragning av enkeluttag eller grenuttag

Beskrivning	Förp.	Ref.nr.	E-nr.
Finskydd med 3 anslutningar	1	EUS315	5270399
Finskydd med 6 anslutningar	1	EUS615	5270401

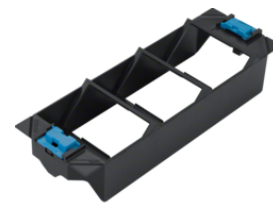
Apparatdosa för 3 monteringsplattor datateknik, VQ12, VR12 eller VR10 (mitten)

Apparatdosa för 3 monteringsplattor datateknik

Egenskaper:

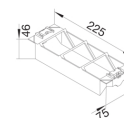
- Apparatdosa för uttagsenhet VQ12, VR12 eller VR10 (mitten)
- För att fästa 3 monteringsplattor för data- eller mediateknik
- Mått: 46 x 75 x 225 mm (H x B x L)

- Monteringstyp: fastsnäppning, med spärr
- Minsta monteringsdjup: 70 mm vid 5 mm golvbeläggningsurtag i uttagsenhetens lock
- Minsta monteringsdjup: 77 mm vid 12 mm golvbeläggningsurtag i uttagsenhetens lock
- Material: Polykarbonat PC/ABS, halogenfritt
- Leveransfärg: RAL 9011, antracit



Beskrivning	Förp.	Ref.nr.	E-nr.
Apparatdosa för 3xData/Media	1	GTVD300	1156037

GTVD300



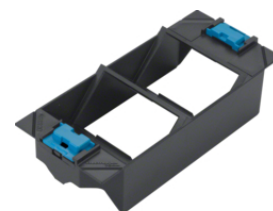
Apparatdosa för 2 monteringsplattor datateknik, VQ06, VR06 eller VR10 (hö eller vä)

Apparatdosa för 2 monteringsplattor datateknik

Egenskaper:

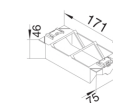
- Apparatdosa för uttagsenhet VQ06, VR06 eller VR10 (höger och vänster)
- För att fästa 2 monteringsplattor för data- eller mediateknik

- Mått: 46 x 75 x 171 mm (H x B x L)
- Monteringstyp: fastsnäppning, med spärr
- Minsta monteringsdjup: 70 mm vid 5 mm lock
- Minsta monteringsdjup: 77 mm vid 12 mm lock
- Material: Polykarbonat PC/ABS, halogenfritt
- Leveransfärg: RAL 9011, antracit



Beskrivning	Förp.	Ref.nr.	E-nr.
Apparatdosa för 2xData/Media	1	GTVD200	1156036

GTVD200

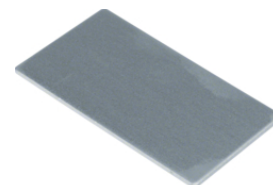


Blindbricka

Monteringsplatta

Egenskaper:

- Blind monteringsplatta av metall för att täcka snedfack som inte används



Beskrivning	Förp.	Ref.nr.	E-nr.
Blindplatta för GTV data/media	1	GTVDM00B	1156058

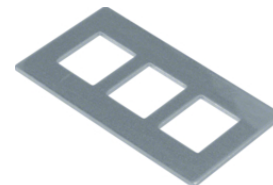
GTVDM00B

Monteringsplatta 3xRJ45 - 19,3 x 14,8mm t.ex. Rutenbeck, Krone*

Monteringsplatta

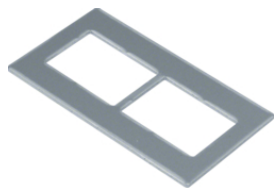
Egenskaper:

- Monteringsplatta av metall med monteringsöppning för att sätta in datateknik: 19,3 x 14,8 mm



Beskrivning	Förp.	Ref.nr.	E-nr.
Bricka 3xRJ45 19,3x14,8mm	1	GTVDM013	1156044

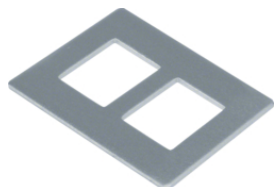
GTVDM013



Monteringsplatta 2xRJ45 - 20,4 x 27,7mm R&M

Beskrivning	Förp.	Ref.nr.	E-nr.
Bricka 2xRJ45 20,4x27,7mm R&M	1	GTVDM022	1156043

GTVDM022



Monteringsplatta 2xRJ45 - 20,1 x 14,8 mm, t.ex. AMP, Keystone

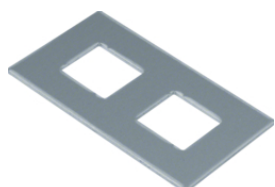
Monteringsplatta

Egenskaper:

- Monteringsplatta av metall för att sätta in Kindermann multimedia-anslutningsmoduler monteringsöppning 25 x 39 mm

Beskrivning	Förp.	Ref.nr.	E-nr.
Bricka 2xRJ45 20,1x14,8 AMP	1	GTVDM052	1156039

GTVDM052



Monteringsplatta 2xRJ45 - 17,2 x 18,3 mm, t.ex. Lexcom

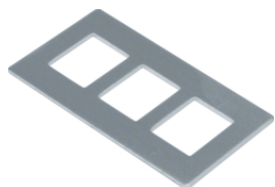
Monteringsplatta

- Monteringsplatta av metall med monteringsöppning för att sätta in datateknik: 17,2 x 18,3 mm t.ex. Lexcom

Egenskaper:

Beskrivning	Förp.	Ref.nr.	E-nr.
C-bricka 1xActassi	1	GTVDM042	1156038

GTVDM042



Monteringsplatta 3xRJ45 - 20,1 x 14,8 mm, t.ex. AMP, Keystone

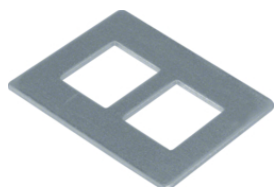
Monteringsplatta

- Monteringsplatta av metall med monteringsöppning för att sätta in datateknik: 20,1 x 14,8 mm t.ex. AMP

Egenskaper:

Beskrivning	Förp.	Ref.nr.	E-nr.
Bricka 3xRJ45 20,1x14,8 AMP	1	GTVDM053	1156042

GTVDM053



Monteringsplatta (Hager EDS/EDU) 2xRJ45 - 19,3 x 14,8 mm

Beskrivning	Förp.	Ref.nr.	E-nr.
Databricka 2xHager 19,3x14,8mm	1	GTVDM012	1156057

GTVDM012

Monteringsplatta 2X fiber ST - 9,8 x 8 mm

Monteringsplatta

- Monteringsplatta av metall för att sätta in optofibertechnik typ ST monteringsöppning 9,8 x 8 mm

Egenskaper:

Beskrivning	Förp.	Ref.nr.	E-nr.
Bricka fiber 2xST 9,8x8	1	GTVDM202	1156045



GTVDM202

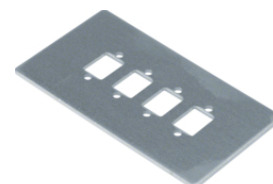
Monteringsplatta 4X fiber SC simplex - 9,7 x 13,3 mm

Monteringsplatta

Egenskaper:

- Monteringsplatta av metall för att sätta in optofibertechnik typ SC-Simplex monteringsöppning 9,7 x 13,3 mm

Beskrivning	Förp.	Ref.nr.	E-nr.
Bricka fiber 4xSC 9,7x13,3	1	GTVDM214	1156046



GTVDM214

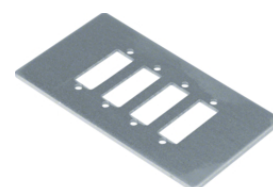
Monteringsplatta 4X fiber SC duplex - 9,7 x 26 mm

Monteringsplatta

- Monteringsplatta av metall för att sätta in optofibertechnik typ SC-Duplex monteringsöppning 9,7 x 26 mm

Egenskaper:

Beskrivning	Förp.	Ref.nr.	E-nr.
Bricka fiber 4xSC Dplex 9,7x26	1	GTVDM224	1156047



GTVDM224

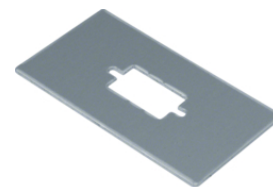
Monteringsplatta Audio/Video D-Sub9 - 12,8 x 21 mm

Monteringsplatta

Egenskaper:

- Monteringsplatta av metall för att sätta in datateknik, audio eller videoteknik typ D-Sub 9 monteringsöppning 12,8 x 21 mm

Beskrivning	Förp.	Ref.nr.	E-nr.
Bricka ljud/vid D-Sub9 12,8x21	1	GTVDM301	1156054



GTVDM301

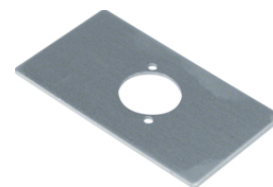
Monteringsplatta Audio XLR diameter 24 mm

Monteringsplatta

- Monteringsplatta av metall för att sätta in audioteknik typ XLR monteringsöppning Ø 24 mm

Egenskaper:

Beskrivning	Förp.	Ref.nr.	E-nr.
Mediabricka XLR d=24mm audio	1	GTVDM311	1156056



GTVDM311

- För att fästa CEE-uttag
- Minsta monteringsdjup: 170 mm
- Lämpliga för att montera följande CEE-uttag:

16 A:
hager ECEE165
ABL Sursum - F51S300
Mennekes - TwinCONTACT 338

32 A:
hager ECEE325
ABL Sursum - F53S300

Information
CEE-uttag ingår inte i leveransens omfattning



GBVC400

CEE fästplåt GBVC400**CEE fästplåt GBVC400**

- Ersätter apparatdosa GTVR400, GBVR400 eller GTVD300

Egenskaper:

- Fästplåt för kassett av rostfritt stål EKQ12, EKR12, uttagsenhet VQ12, VR12, VANR12 eller VR10 (mitten)

Beskrivning	Förp.	Ref.nr.	E-nr.
Fästplåt CEE GBVC400	1	GBVC400	1156067



GBVC300

CEE fästplåt GBVC300**CEE fästplåt GBVC300**

- Ersätter apparatdosa GTVR300, GBVR300 eller GTVD200
- Lämplig för anslutning av vinklat CEE-uttag vinklad

Egenskaper:

- Fästplåt för kassett av rostfritt stål EKQ06, EKR06, uttagsenhet VQ06, VR06, VE09 eller VR10 (höger och vänster)

Beskrivning	Förp.	Ref.nr.	E-nr.
Fästplåt CEE GBVC300	1	GBVC300	1156066



ECEE165

CEE-uttag**CEE-uttag**

- 5-polig 400 V 50/60 Hz
- ECEE16 - 16 A
- ECEE32 - 32 A

Egenskaper:

- CEE-uttag, rakt
- Spolsäker IP 44

Beskrivning	Förp.	Ref.nr.	E-nr.
Uttag CEE rakt 16 A IP44	1	ECEE165	1156068
Uttag CEE rakt 32 A IP44	1	ECEE325	1156069