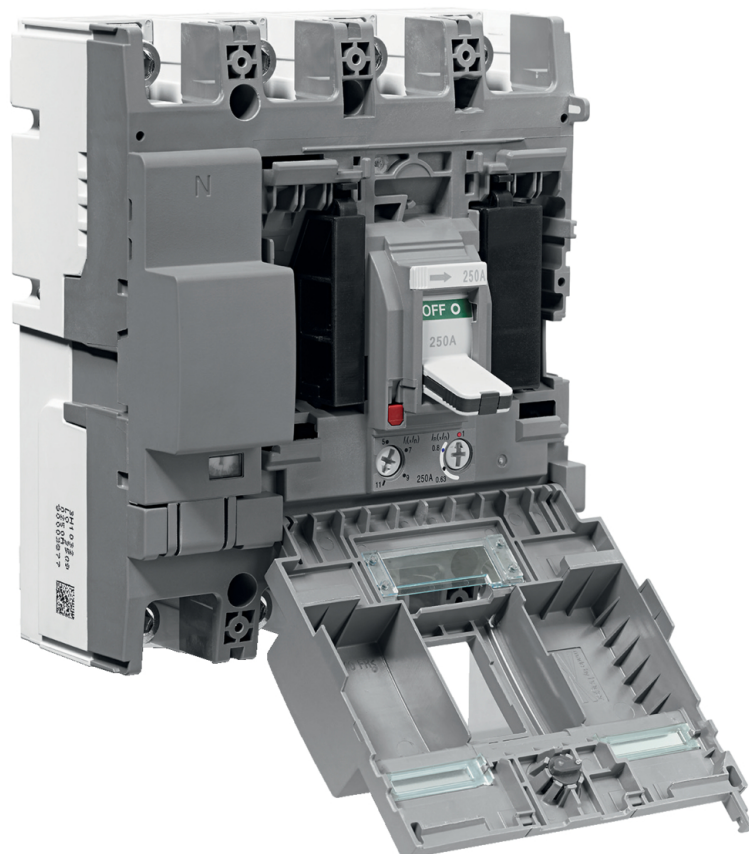


# Effekt- och lastbrytare

## För en snabb och säker installation: Effektbrytare från Hager

Den flexibla lösningen: Effektbrytare eller jordfelsblock med en sak gemensamt: de är perfekt anpassade till behoven i ditt dagliga arbete. Tack vare många olika anslutningsmöjligheter och ett omfattande tillbehörsprogram, kan du därför också lösa ovanliga krav utan större ansträngning.



Effektbrytare och lastbrytare P160	3
Effektbrytare och lastbrytare P250	5
Effektbrytare , x/P630	12
Effektbrytare och lastbrytare h630	20
Effektbrytare och lastbrytare h1000	24
Effektbrytare och lastbrytare h1600	27
Huvudbrytare, 3-pol, norm, 40-125 A	29
Huvudbrytare 125 A till 630 A	31
Säkringslastbrytare 125 A till 630 A	34
Reservkraftsomkopplare 40 - 80 A	35
Reservkraftsomkopplare 63 - 125 A	36
Motorskyddsbytare	37
Jordfelsrelä och summaströmstrafo	39



HNS025DC

## Effektbrytare, P160, 40 kA, 3-polig, TM

Beskrivning	Förp.	Ref.nr.	E-nr.
Effektbrytare h3+ P160 TM 3x25A 40kA	1	<b>HNS025DC</b>	3183915
Effektbrytare h3+ P160 TM 3x40A 40kA	1	<b>HNS040DC</b>	3183917
Effektbrytare h3+ P160 TM 3x63A 40kA	1	<b>HNS063DC</b>	3183923
Effektbrytare h3+ P160 TM 3x80A 40kA	1	<b>HNS080DC</b>	3183925
Effektbrytare h3+ P160 TM 3x100A 40kA	1	<b>HNS100DC</b>	3183927
Effektbrytare h3+ P160 TM 3x125A 40kA	1	<b>HNS125DC</b>	3183934
Effektbrytare h3+P160 TM 3x160A 40kA	1	<b>HNS160DC</b>	3184057



HNS026DC

## Effektbrytare, P160, 40 kA, 4-polig, TM

Beskrivning	Förp.	Ref.nr.	E-nr.
Effektbrytare h3+ P160 TM 4x25A 40kA	1	<b>HNS026DC</b>	3183916
Effektbrytare h3+ P160 TM 4x40A 40kA	1	<b>HNS041DC</b>	3183920
Effektbrytare h3+ P160 TM 4x63A 40kA	1	<b>HNS064DC</b>	3183924
Effektbrytare h3+ P160 TM 4x80A 40kA	1	<b>HNS081DC</b>	3183926
Effektbrytare h3+ P160 TM 4x100A 40kA	1	<b>HNS101DC</b>	3183930
Effektbrytare h3+ P160 TM 4x125A 40kA	1	<b>HNS126DC</b>	3183935
Effektbrytare h3+P160 TM 4x160A 40kA	1	<b>HNS161DC</b>	3184060



HNS040JC

## Effektbrytare, P160, 40 kA, 3-polig, LSI

Beskrivning	Förp.	Ref.nr.	E-nr.
Effektbrytare h3+ P160 LSI 3x40A 40kA	1	<b>HNS040JC</b>	3183918
Effektbrytare h3+ LSI 3x100A 40kA	1	<b>HNS100JC</b>	3183928
Effektbrytare h3+ P160 LSI 3x160A 40kA	1	<b>HNS160JC</b>	3184058



HNS041JC

## Effektbrytare, P160, 40 kA, 4-polig, LSI

Beskrivning	Förp.	Ref.nr.	E-nr.
Effektbrytare h3+ P160 LSI 4x40A 40kA	1	<b>HNS041JC</b>	3183921
Effektbrytare h3+ P160 LSI 4x100A 40kA	1	<b>HNS101JC</b>	3183931
Effektbrytare h3+ P160 LSI 4x160A 40kA	1	<b>HNS161JC</b>	3184061



HNS040NC

## Effektbrytare, P160, 40 kA, 3-polig, Energy

Beskrivning	Förp.	Ref.nr.	E-nr.
Effektbrytare h3+ P160 Energy 3x40A 40kA	1	<b>HNS040NC</b>	3183919
Effektbrytare h3+ P160 Energy 3x160A 40kA	1	<b>HNS160NC</b>	3184059

**Effektbrytare, P160, 40 kA, 4-polig, Energy**

Beskrivning	Förp.	Ref.nr.	E-nr.
Effektbrytare h3+ P160 Energy 4x40A 40kA	1	<b>HNS041NC</b>	3183922
Effektbrytare h3+ P160 E 4x100A 40kA	1	<b>HNS101NC</b>	3183932
	1	<b>HNS161NC</b>	3186185



HNS041NC



HMT050DR

## Effektbrytare, P250, 50 kA, 3-polig, Termomagnetisk

Beskrivning	Förp.	Ref.nr.	E-nr.
Effektbrytare h3+ T/M 50A 3P 50kA	1	<b>HMT050DR</b>	3183900
Effektbrytare h3+ T/M 63A 3P 50kA	1	<b>HMT063DR</b>	3183640
Effektbrytare h3+ T/M 100A 3P 50kA	1	<b>HMT100DR</b>	3183902
Effektbrytare h3+ T/M 125A 3P 50kA	1	<b>HMT125DR</b>	3183642
Effektbrytare h3+ T/M 160A 3P 50kA	1	<b>HMT160DR</b>	3183644
Effektbrytare h3+ T/M 200A 3P 50kA	1	<b>HMT200DR</b>	3183911
Effektbrytare h3+ T/M 250A 3P 50kA	1	<b>HMT250DR</b>	3183650



HMT051DR

## Effektbrytare, P250, 50 kA, 4-polig, Termomagnetisk

Beskrivning	Förp.	Ref.nr.	E-nr.
Effektbrytare h3+ T/M 50A 4P 50kA	1	<b>HMT051DR</b>	3183901
Effektbrytare h3+ T/M 63A 4P 50kA	1	<b>HMT064DR</b>	3183641
Effektbrytare h3+ T/M 100A 4P 50kA	1	<b>HMT101DR</b>	3183905
Effektbrytare h3+ T/M 125A 4P 50kA	1	<b>HMT126DR</b>	3183643
Effektbrytare h3+ T/M 160A 4P 50kA	1	<b>HMT161DR</b>	3183647
Effektbrytare h3+ T/M 200A 4P 50kA	1	<b>HMT201DR</b>	3183912
Effektbrytare h3+ T/M 250A 4P 50kA	1	<b>HMT251DR</b>	3183653



HMT040JR

## Effektbrytare, P250, 50 kA, 3-polig, LSI

Beskrivning	Förp.	Ref.nr.	E-nr.
Effektbrytare h3+ LSI 40A 3P 50kA	1	<b>HMT040JR</b>	3183896
Effektbrytare h3+ LSI 100A 3P 50kA	1	<b>HMT100JR</b>	3183903
Effektbrytare h3+ LSI 160A 3P 50kA	1	<b>HMT160JR</b>	3183645
Effektbrytare h3+ LSI 250A 3P 50kA	1	<b>HMT250JR</b>	3183651



HMT041JR

## Effektbrytare, P250, 50 kA, 4-polig, LSI

Beskrivning	Förp.	Ref.nr.	E-nr.
Effektbrytare h3+ LSI 40A 4P 50kA	1	<b>HMT041JR</b>	3183898
Effektbrytare h3+ LSI 100A 4P 50kA	1	<b>HMT101JR</b>	3183906
Effektbrytare h3+ LSI 160A 4P 50kA	1	<b>HMT161JR</b>	3183648
Effektbrytare h3+ LSI 250A 4P 50kA	1	<b>HMT251JR</b>	3183654



HMT040NR

## Effektbrytare, P250, 50 kA, 3-polig, Energy

Beskrivning	Förp.	Ref.nr.	E-nr.
Effektbrytare h3+ Energy 40A 3P 50kA	1	<b>HMT040NR</b>	3183897
Effektbrytare h3+ Energy 100A 3P 50kA	1	<b>HMT100NR</b>	3183904
Effektbrytare h3+ Energy 160A 3P 50kA	1	<b>HMT160NR</b>	3183646
Effektbrytare h3+ Energy 250A 3P 50kA	1	<b>HMT250NR</b>	3183652

### Effektbrytare, P250, 50 kA, 4-polig, Energy

Beskrivning	Förp.	Ref.nr.	E-nr.
Effektbrytare h3+ Energy 40A 3P 50kA	1	<b>HMT041NR</b>	3183899
Effektbrytare h3+ Energy 100A 4P 50kA	1	<b>HMT101NR</b>	3183907
Effektbrytare h3+ Energy 160A 4P 50kA	1	<b>HMT161NR</b>	3183649
Effektbrytare h3+ Energy 250A 4P 50kA	1	<b>HMT251NR</b>	3183655



HMT041NR

### Konfigurationsverktyg h3+ Energy

Beskrivning	Förp.	Ref.nr.	E-nr.
Konfig verktyg h3+ Energy	1	<b>HTP610H</b>	3183688



HTP610H

### Dörddisplay, h3+, för Energy MCCB

Beskrivning	Förp.	Ref.nr.	E-nr.
Dörddisplay för Energy effektbrytare	1	<b>HTD210H</b>	3183996



HTD210H

### COM Modul, h3+, MODbus utan ingångar

Beskrivning	Förp.	Ref.nr.	E-nr.
COM Modul MODbus utan ingångar	1	<b>HTC310H</b>	3183687
COM Modul med in och utgångar	1	<b>HTC320H</b>	3184037
RJ45-RJ45 jord Modbus kabel 1m	1	<b>HTG471H</b>	3184039
RJ45-RJ45 jord Modbus kabel 2m	1	<b>HTG472H</b>	3184040
RJ45-RJ45 jord Modbus kabel 5m	1	<b>HTG474H</b>	3184041
RJ45-RJ45 Modbus kabel 20 cm	1	<b>HTG480H</b>	3184042
RJ45-RJ45 Modbus kabel 1 m	1	<b>HTG481H</b>	3184043
RJ45-RJ45 Modbus kabel 2 m	1	<b>HTG482H</b>	3184044
RJ45-RJ45 Modbus kabel 5 m	1	<b>HTG484H</b>	3184045
Motstånd RJ45 Modbus	1	<b>HTG467H</b>	0900316
Kabelhållare på sidan av effektbrytare	2	<b>HTC100H</b>	3183938



HTC310H

### Tillbehör, h3+, Energy

Beskrivning	Förp.	Ref.nr.	E-nr.
AX/AL Energy räknare	1	<b>HXS120H</b>	3183940
AX/AL Energy 250VAC 125VDC	1	<b>HXS121H</b>	3183941
AX/AL Energy låg nivå 125VAC 30VDC	1	<b>HXS122H</b>	3183942
CIP-adapter för h3+ längd 0,5 m	1	<b>HTC330H</b>	3183991
CIP-adapter för h3+ längd 1,5 m	1	<b>HTC340H</b>	3183992
CIP-adapter för h3+ längd 3 m	1	<b>HTC350H</b>	3183993
CIP-adapter för h3+ längd 5 m	1	<b>HTC360H</b>	3183994
CIP-adapter för h3+ längd 10 m	1	<b>HTC370H</b>	3183995
OAC/PTA adapter h3+ längd 1,20 m	1	<b>HTC130H</b>	3183988
CIP - 24 V adapter L: 1,20 m	1	<b>HTC140H</b>	3183989
ZSI-adapter för h3+ längd 1,20 m	1	<b>HTC150H</b>	3183990
Kabelhållare på sidan av effektbrytare	2	<b>HTC100H</b>	3183938



HXS120H



HXA021H

## Hjälpkontakter

Beskrivning	Förp.	Ref.nr.	E-nr.
Hjälpkontakt för x/P160...x/P630	1	<b>HXA021H</b>	3197178
Hjälpkont 125V vxl P160-P630	1	<b>HXA025H</b>	3183999



HXA024H

## Signalkontakter

Beskrivning	Förp.	Ref.nr.	E-nr.
Signalkontakt för x/P160...x/P630	1	<b>HXA024H</b>	3197179
Signalkont vxl 125 V P160-P630	1	<b>HXA026H</b>	3184000



HXA001H

## Shuntutlösare

Beskrivning	Förp.	Ref.nr.	E-nr.
Shuntutlös 24V DC P160 P250	1	<b>HXA001H</b>	3183997
Shuntutlös 200-240V AC för x/P160...x/P630	1	<b>HXA004H</b>	3197174
Shuntutlös 380-450V AC för x/P160...x/P630	1	<b>HXA005H</b>	3197175



HXA011H

## Underspanningsutlösare

Beskrivning	Förp.	Ref.nr.	E-nr.
Underspannutlös 24 DC P160P250	1	<b>HXA011H</b>	3183998
Underspannutlös 200-240 VAC x/P160...630	1	<b>HXA014H</b>	3197176
Underspannutlös 380-450 VAC x/P160...630	1	<b>HXA015H</b>	3197177
U sp utl 380-450 V P160-P630	1	<b>HXA051H</b>	3186340
U s utl 200-240 V P160-P630	1	<b>HXA054H</b>	3186341
Undersp utl 380-450V P160-P630	1	<b>HXA055H</b>	3186342



HXT030H

## Vred på MCCB, set

Beskrivning	Förp.	Ref.nr.	E-nr.
Vred direkt på effektbrytare P250	1	<b>HXT030H</b>	3183943
Vred för P250 med interlock	1	<b>HXT032H</b>	3183944
Nyckelsats för vred (P160-250)	1	<b>HXS888H</b>	3183658

**Vred för montage i dörr, set**

Beskrivning	Förp.	Ref.nr.	E-nr.
Vred i dörr P250 med 200mm skaft	1	<b>HXT031H</b>	3183661
Nyckelsats för vred (P160-250)	1	<b>HXS888H</b>	3183658



HXT031H

**Vred för dörrmontage**

Beskrivning	Förp.	Ref.nr.	E-nr.
Vred storlek 1 IP55 (P160-250)	1	<b>HXS901H</b>	3183659



HXS901H

**Förlängningsaxel**

Beskrivning	Förp.	Ref.nr.	E-nr.
Skaftförlängare 8x8mm 200mm vred S1	1	<b>HXS912H</b>	3183684
Skaftförlängare 8x8mm 320mm vred S1	1	<b>HXS913H</b>	3184007
Skaftförlängning 8x8mm 500mm vred S1	1	<b>HXS915H</b>	3183660
Skaftstyrning för vred S1 & S2 (enhet)	1	<b>HXS920H</b>	3183685



HXS912H

**Motorstyrning med Auto-Reset**

Beskrivning	Förp.	Ref.nr.	E-nr.
Motorstyrning P250 230VAC med auto-reset	1	<b>HXT042H</b>	3184011
Motorstyrning P250 24VDC med Auto-reset	1	<b>HXT040H</b>	3184009
Motorstyrning P250 200-220VAC/DC med A-R	1	<b>HXT045H</b>	3184017
Motorstyrning P250 48VDC med auto-reset	1	<b>HXT048H</b>	3184021



HXT042H

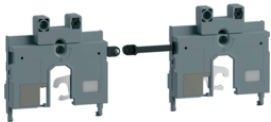
**Motorstyrning utan Auto-Reset**

Beskrivning	Förp.	Ref.nr.	E-nr.
Motorstyrning P250 230-240VAC u A-R	1	<b>HXT044H</b>	3184015
Motorstyrning P250 24VDC utan auto-reset	1	<b>HXT043H</b>	3184013
Motorstyrning P250 220VAC/DC utan A-R	1	<b>HXT047H</b>	3184019
Motorstyrning P250 48VDC utan auto-reset	1	<b>HXT049H</b>	3184023



HXT044H





### Mekanisk förregling

Beskrivning	Förp.	Ref.nr.	E-nr.
Mekaniskt förreglingsset P250 3-Polig	1	<b>HXT165H</b>	3184025
Mekaniskt förreglingsset P250 4-Polig	1	<b>HXT166H</b>	3184026
Frontlock mekanisk interlock P250	1	<b>HXT066H</b>	3183686
Kabel för mek. interlock 1m (P160-x/h/P)	1	<b>HXB070H</b>	3184003

HXT165H



### Elektrisk förregling

Beskrivning	Förp.	Ref.nr.	E-nr.
Elektronisk interlock (x/P/h 250)	1	<b>HXB068H</b>	3184001
Elektronisk interlock (P250-P630)	1	<b>HXB069H</b>	3184002

HXB068H



### Anslutningsförlängare

Beskrivning	Förp.	Ref.nr.	E-nr.
Anslutningsförlängning, rak	1	<b>HYB010H</b>	3197185
Anslutningsförläng. särad, 3p	1	<b>HYB011H</b>	3197186

HYB010H



### Anslutningsförlängare, 4-pol

Beskrivning	Förp.	Ref.nr.	E-nr.
Anslutningsförlängning, rak	1	<b>HYB010H</b>	3197185
Anslutningsförläng. särad, 4p	1	<b>HYB012H</b>	3197187

HYB010H



### Avskiljningsvägg 3/4-polig

Beskrivning	Förp.	Ref.nr.	E-nr.
Avskiljningsvägg fasor P250 3/4-Polig	1	<b>HYT019H</b>	3183677

HYT019H

### Beröringsskydd för anslutning, 3-polig

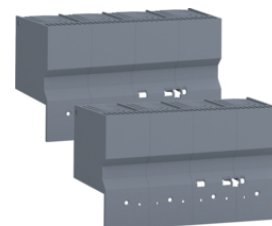
Beskrivning	Förp.	Ref.nr.	E-nr.
Beröringsskydd rak P250 3-Polig	1	<b>HYT021H</b>	3183678
Beröringsskydd spridning P250 3-Polig	1	<b>HYT023H</b>	3183680
Beröringsskydd bak & Plug-in P250 3-P	1	<b>HYT025H</b>	3183973
Beröringsskydd rak P250 3-Polig	1	<b>HYT050H</b>	3183975
Beröringsskydd spridning P250 3-Polig	1	<b>HYT052H</b>	3183977
Beröringsskydd anslutning H250 3-Polig	1	<b>HYC321H</b>	



HYT021H

### Beröringsskydd för anslutning, 4-polig

Beskrivning	Förp.	Ref.nr.	E-nr.
Beröringsskydd rak P250 4-Polig	1	<b>HYT022H</b>	3183679
Beröringsskydd spridning P250 4-Polig	1	<b>HYT024H</b>	3183681
Beröringsskydd bak & Plug-in P250 4-P	1	<b>HYT026H</b>	3183974
Beröringsskydd rak P250 4-Polig	1	<b>HYT051H</b>	3183976
Beröringsskydd spridning P250 4-Polig	1	<b>HYT053H</b>	3183978



HYT022H

### Anslutningsklämmor för Cu/Al ledningar, 3-polig

Beskrivning	Förp.	Ref.nr.	E-nr.
Anslutningsklämma P250 3-P 1x 10-150mm <sup>2</sup>	1	<b>HYT001H</b>	3183671
Anslutningsklämma P250 Al 3-P 50-185mm <sup>2</sup>	1	<b>HYT005H</b>	3183673
Anslutningsklämma P250 3-P 2x35-120mm <sup>2</sup>	1	<b>HYT007H</b>	3183675
Anslutningsklämma P250 3-P 6x 6-35mm <sup>2</sup>	1	<b>HYT065H</b>	3183682



HYT001H

### Anslutningsklämmor för Cu/Al ledningar, 4-polig

Beskrivning	Förp.	Ref.nr.	E-nr.
Anslutningsklämma P250 4-P 1x 10-150mm <sup>2</sup>	1	<b>HYT002H</b>	3183672
Anslutningsklämma P250 Al 4-P 50-185mm <sup>2</sup>	1	<b>HYT006H</b>	3183674
Anslutningsklämma P250 4-P 2x 35-120mm <sup>2</sup>	1	<b>HYT008H</b>	3183676
Anslutningsklämma P250 4-P 6x 6-35mm <sup>2</sup>	1	<b>HYT066H</b>	3183683



HYT002H

### Bakre anslutning, 3-polig

Beskrivning	Förp.	Ref.nr.	E-nr.
Anslutningsstycke bak (x250-P250) 3-P	1	<b>HYB031H</b>	3184027



HYB031H



## Bakre anslutning, 4-polig

Beskrivning	Förp.	Ref.nr.	E-nr.
Anslutningsstycke bak (x250-P250) 4-P	1	<b>HYB032H</b>	3184028

HYB032H



## Förregling dörrlås

Beskrivning	Förp.	Ref.nr.	E-nr.
Låsdon, för x/P160-x/P250-x630	1	<b>HXA039H</b>	3197181

HXA039H

### Effektbrytare x630, 50 kA, 3-polig, Termomagnetisk

Beskrivning	Förp.	Ref.nr.	E-nr.
MCCB h3+ x630 TM 3x250A	1	<b>HMJ250DR</b>	3186330
MCCB h3+ x630 TM 3x400A	1	<b>HMJ400DR</b>	3186332
MCCB h3+ x630 TM 3x630A	1	<b>HMJ630DE</b>	3186334



HMJ250DR

### Effektbrytare x630, 50 kA, 4-polig, Termomagnetisk

Beskrivning	Förp.	Ref.nr.	E-nr.
MCCB h3+ x630 TM 4x250A	1	<b>HMJ251DR</b>	3186331
MCCB h3+ x630 TM 4x400A	1	<b>HMJ401DR</b>	3186333
MCCB h3+ x630 TM 4x630A	1	<b>HMJ631DE</b>	3186335



HMJ251DR

### Effektbrytare, P630, 50 kA, 3-polig, elektroniska

Beskrivning	Förp.	Ref.nr.	E-nr.
MCCB h3+ P630 LSI 3x250A	1	<b>HMW250JR</b>	3186318
MCCB h3+ P630 LSI 3x400A	1	<b>HMW400JR</b>	3186322
MCCB h3+ P630 LSI 3x630A	1	<b>HMW630JR</b>	3186326



HMW250JR

### Effektbrytare, P630, 50 kA, 4-polig, elektroniska

Beskrivning	Förp.	Ref.nr.	E-nr.
MCCB h3+ P630 LSI 4x250A	1	<b>HMW251JR</b>	3186320
MCCB h3+ P630 LSI 4x400A	1	<b>HMW401JR</b>	3186324
MCCB h3+ P630 LSI 4x630A	1	<b>HMW631JR</b>	3186328



HMW251JR

### Effektbrytare, P630, 50 kA, 3-polig, elektroniska, Energy

Beskrivning	Förp.	Ref.nr.	E-nr.
MCCB h3+ P630 Energy 3x250A	1	<b>HMW250NR</b>	3186319
MCCB h3+ P630 Energy 3x400A	1	<b>HMW400NR</b>	3186323
MCCB h3+ P630 Energy 3x630A	1	<b>HMW630NR</b>	3186327



HMW250NR



HMW251NR

**Effektbrytare, P630, 50 kA, 4-polig, elektroniska, Energy**

Beskrivning	Förp.	Ref.nr.	E-nr.
MCCB h3+ P630 Energy 4x250A	1	<b>HMW251NR</b>	3186321
MCCB h3+ P630 Energy 4x400A	1	<b>HMW401NR</b>	3186325
MCCB h3+ P630 Energy 4x630	1	<b>HMW631NR</b>	3186329



HTP610H

**Konfigurationsverktyg h3+, Energy**

Beskrivning	Förp.	Ref.nr.	E-nr.
Konfig verktyg h3+ Energy	1	<b>HTP610H</b>	3183688



HTD210H

**Dörrdisplay h3+, Energy**

Beskrivning	Förp.	Ref.nr.	E-nr.
Dörrdisplay för Energy effektbrytare	1	<b>HTD210H</b>	3183996



HTC310H

**Kommunikationsmodul Modbus RTU, h3+, Energy**

Beskrivning	Förp.	Ref.nr.	E-nr.
COM Modul MODbus utan ingångar	1	<b>HTC310H</b>	3183687
COM Modul med in och utgångar	1	<b>HTC320H</b>	3184037
RJ45-RJ45 jord Modbus kabel 1m	1	<b>HTG471H</b>	3184039
RJ45-RJ45 jord Modbus kabel 2m	1	<b>HTG472H</b>	3184040
RJ45-RJ45 jord Modbus kabel 5m	1	<b>HTG474H</b>	3184041
RJ45-RJ45 Modbus kabel 20 cm	1	<b>HTG480H</b>	3184042
RJ45-RJ45 Modbus kabel 1 m	1	<b>HTG481H</b>	3184043
RJ45-RJ45 Modbus kabel 2 m	1	<b>HTG482H</b>	3184044
RJ45-RJ45 Modbus kabel 5 m	1	<b>HTG484H</b>	3184045
Motstånd RJ45 Modbus	1	<b>HTG467H</b>	0900316
Kabelhållare på sidan av effektbrytare	2	<b>HTC100H</b>	3183938



HXS120H

**Tillbehör h3+ Energy**

Beskrivning	Förp.	Ref.nr.	E-nr.
AX/AL Energy räknare	1	<b>HXS120H</b>	3183940
AX/AL Energy 250VAC 125VDC	1	<b>HXS121H</b>	3183941
AX/AL Energy låg nivå 125VAC 30VDC	1	<b>HXS122H</b>	3183942
CIP-adapter för h3+ längd 0,5 m	1	<b>HTC330H</b>	3183991
CIP-adapter för h3+ längd 1,5 m	1	<b>HTC340H</b>	3183992
CIP-adapter för h3+ längd 3 m	1	<b>HTC350H</b>	3183993
CIP-adapter för h3+ längd 5 m	1	<b>HTC360H</b>	3183994
CIP-adapter för h3+ längd 10 m	1	<b>HTC370H</b>	3183995
OAC/PTA adapter h3+ längd 1,20 m	1	<b>HTC130H</b>	3183988
CIP - 24 V adapter L: 1,20 m	1	<b>HTC140H</b>	3183989
ZSI-adapter för h3+ längd 1,20 m	1	<b>HTC150H</b>	3183990
Kabelhållare på sidan av effektbrytare	2	<b>HTC100H</b>	3183938

### Hjälpkontakter

Beskrivning	Förp.	Ref.nr.	E-nr.
Hjälpkontakt för x/P160...x/P630	1	<b>HXA021H</b>	3197178
Hjälpkont 125V vxl P160-P630	1	<b>HXA025H</b>	3183999



HXA021H

### Signalkontakter

Beskrivning	Förp.	Ref.nr.	E-nr.
Signalkontakt för x/P160...x/P630	1	<b>HXA024H</b>	3197179
Signalkont vxl 125 V P160-P630	1	<b>HXA026H</b>	3184000



HXA024H

### Shuntutlösare

Beskrivning	Förp.	Ref.nr.	E-nr.
Shuntutlös 24V DC P160 P250	1	<b>HXA001H</b>	3183997
Shuntutlös 200-240V AC för x/P160...x/P630	1	<b>HXA004H</b>	3197174
Shuntutlös 380-450V AC för x/P160...x/P630	1	<b>HXA005H</b>	3197175



HXA001H

### Underspänningsutlösare

Beskrivning	Förp.	Ref.nr.	E-nr.
Underspännutlös 24 DC P160P250	1	<b>HXA011H</b>	3183998
Underspännutlös 200-240 VAC x/P160...630	1	<b>HXA014H</b>	3197176
Underspännutlös 380-450 VAC x/P160...630	1	<b>HXA015H</b>	3197177
U sp utl 380-450 V P160-P630	1	<b>HXA051H</b>	3186340
U s utl 200-240 V P160-P630	1	<b>HXA054H</b>	3186341
Undersp utl 380-450V P160-P630	1	<b>HXA055H</b>	3186342



HXA011H

### Vred på MCCB

Beskrivning	Förp.	Ref.nr.	E-nr.
Vred direkt på MCCB P630	1	<b>HXW030H</b>	3186344
Nyckellås för vred P630	1	<b>HXW888H</b>	3186352

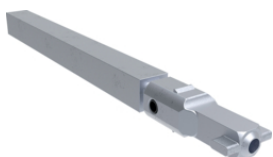


HXW030H

**Vred för dörrmontage, set**

Beskrivning	Förp.	Ref.nr.	E-nr.
Vred i dörr P630 200 mm förl	1	<b>HXW031H</b>	3186345
Nyckellås för vred P630	1	<b>HXW888H</b>	3186352

HXW031H

**Förlängningsaxel**

Beskrivning	Förp.	Ref.nr.	E-nr.
Förl stång 200 mm (10x10)	1	<b>HXW912H</b>	3186354
Förl stång 320 mm (10x10)	1	<b>HXW913H</b>	3186355
Förl stång 500 mm (10x10)	1	<b>HXW915H</b>	3186356

HXW912H

**Motorstyrning med Auto-Reset**

Beskrivning	Förp.	Ref.nr.	E-nr.
Mo styr x630/P630 110-240VAC	1	<b>HXW042HK</b>	3186346

HXW042HK

**Motorstyrning utan Auto-Reset**

Beskrivning	Förp.	Ref.nr.	E-nr.
Mot styr x630/P630 24-48VAC	1	<b>HXW043H</b>	3186347
Mot styr x630/P630 110-24-48 V	1	<b>HXW043HK</b>	3186348

HXW043H

**Elektrisk förregling**

Beskrivning	Förp.	Ref.nr.	E-nr.
Motorstyrning växlingsomk	1	<b>HXD068H</b>	3186343
Elektronisk interlock (P250-P630)	1	<b>HXB069H</b>	3184002

HXD068H

### Mekanisk förregling

Beskrivning	Förp.	Ref.nr.	E-nr.
Växlingsomkoppling P630 3-pol	1	<b>HXW165H</b>	3186350
Växlingsomkoppling P630 4-pol	1	<b>HXW166H</b>	3186351
Mek växl omkoppl P630 m lock	1	<b>HXW066H</b>	3186349



HXW165H

### Anslutningsförlängare, 3-pol

Beskrivning	Förp.	Ref.nr.	E-nr.
Ansl förl P630 4P 400A	1	<b>HYW010H</b>	3186368
Sprid ansl P630 3-P (400A)	1	<b>HYW011H</b>	3186369
Ansl förl P630 4-P (630A)	1	<b>HYW013H</b>	3186371
Ansl förl P630 3-P (630A)	1	<b>HYW014H</b>	3186372



HYW010H

### Anslutningsförlängare, 4-pol

Beskrivning	Förp.	Ref.nr.	E-nr.
Ansl förl P630 4P 400A	1	<b>HYW010H</b>	3186368
Sprid ansl P630 4-P (400A)	1	<b>HYW012H</b>	3186370
Ansl förl P630 4-P (630A)	1	<b>HYW013H</b>	3186371
Sprid ansl P630 4-P (630A)	1	<b>HYW015H</b>	3186373



HYW010H

### Avskiljningsvägg mellan faser

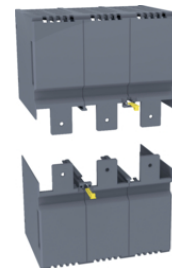
Beskrivning	Förp.	Ref.nr.	E-nr.
Ber sk mellan faser P630 3-P	1	<b>HYW019H</b>	3186374



HYW019H

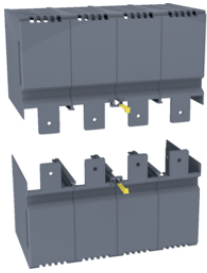
### Beröringsskydd anslutningar

Beskrivning	Förp.	Ref.nr.	E-nr.
Ber sk anslutning P630 3-P	1	<b>HYW021H</b>	3186375
Ber sk spridansl P630 3-P	1	<b>HYW023H</b>	3186377
Ber sk bak och Plug-in P630 3P	1	<b>HYW025H</b>	3186379
Jordad plåt ber sk P630 3P	1	<b>HYW050H</b>	3186381
Jordplåt ber sk sprid P630 3P	1	<b>HYW052H</b>	3186383



HYW021H

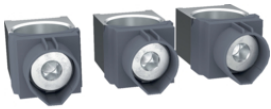




HYW022H

**Beröringskydd anslutningar 4-polig**

Beskrivning	Förp.	Ref.nr.	E-nr.
Ber sk anslutning P630 4-P	1	<b>HYW022H</b>	3186376
Ber sk spridnsl P630 4-P	1	<b>HYW024H</b>	3186378
Ber sk bak Plug-in P630 4P	1	<b>HYW026H</b>	3186380
Jord plåt ber skydd P630 4-P	1	<b>HYW051H</b>	3186382
Jordplåt ber sk sprid P630 4P	1	<b>HYW053H</b>	3186384



HYW001H

**Anslutningar för Cu/Al ledningar, 3-polig**

Beskrivning	Förp.	Ref.nr.	E-nr.
Ansl kl P630 3-P 300mm <sup>2</sup>	1	<b>HYW001H</b>	3186364
Ansl kl P630 3P 2x35-300mm <sup>2</sup>	1	<b>HYW007H</b>	3186366



HYW002H

**Anslutningar för Cu/Al ledningar, 4-polig**

Beskrivning	Förp.	Ref.nr.	E-nr.
Ansl kl P630 Cu/Al 4P 300mm <sup>2</sup>	1	<b>HYW002H</b>	3186365
Ansl kl P630 4-P 2x35-300mm <sup>2</sup>	1	<b>HYW008H</b>	3186367



HYD031H

**Bakre anslutning 3-polig**

Beskrivning	Förp.	Ref.nr.	E-nr.
Anslutn Bak P630 3-P 400A	1	<b>HYD031H</b>	3186358
Anslutn Bak P630 3-P 630A	1	<b>HYD033H</b>	3186360



HYD032H

**Bakre anslutning 4-polig**

Beskrivning	Förp.	Ref.nr.	E-nr.
Anslutn Bak 630 4-P 400A	1	<b>HYD032H</b>	3186359
Anslutn Bak P630 4P 630A	1	<b>HYD034H</b>	3186361

**Låsförregling**

Beskrivning	Förp.	Ref.nr.	E-nr.
Låsdon, för x/P160-x/P250-x630	1	<b>HXA039H</b>	3197181



HXA039H

**Plug-in sockel**

Beskrivning	Förp.	Ref.nr.	E-nr.
Plug-in bas P630 3-P	1	<b>HYW200H</b>	3186385
Plug-in bas P630 4-P	1	<b>HYW201H</b>	3186386



HYW200H

**Plug-in adapter**

Beskrivning	Förp.	Ref.nr.	E-nr.
Plug-in adapter P630 3P	1	<b>HYW300H</b>	3186388
Plug-in adapter P630 4-P	1	<b>HYW301H</b>	3186389



HYW300H

**Tillbehör för Plug-in**

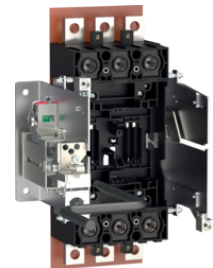
Beskrivning	Förp.	Ref.nr.	E-nr.
Säk Utl Plug-in utdr enheter	1	<b>HYW256H</b>	3186387
Beröringsskydd Plug-in bas 3-Polig P630	1	<b>HYD321H</b>	3186362
Beröringsskydd Plug-in bas 4-Polig P630	1	<b>HYD322H</b>	3186363
L-anslutning P630 1-P	1	<b>HYW328H</b>	3186390



HYW256H

**Socket för utdragsenhet**

Beskrivning	Förp.	Ref.nr.	E-nr.
Utdragsenhet P630 3-P	1	<b>HYW330H</b>	3186391
Utdragsenhet P630 4-P	1	<b>HYW331H</b>	3186392



HYW330H



HYW332H

**Adapter för utdragsenhet**

Beskrivning	Förp.	Ref.nr.	E-nr.
Utdragsadapter P630 3-P	1	<b>HYW332H</b>	3186393
Utdragsadapter P630 4-P	1	<b>HYW333H</b>	3186394



HYC255H

**Tillbehör för utdragsenheter**

Beskrivning	Förp.	Ref.nr.	E-nr.
Positionsbrytare för utdragenhet P250	1	<b>HYC255H</b>	3184029
Säk Utl Plug-in utdr enheter	1	<b>HYW256H</b>	3186387
Beröringsskydd Plug-in bas 3-Polig P630	1	<b>HYD321H</b>	3186362
Beröringsskydd Plug-in bas 4-Polig P630	1	<b>HYD322H</b>	3186363
L-anlutning P630 1-P	1	<b>HYW328H</b>	3186390
Nyckellås för utdragsenh P630	1	<b>HXW890H</b>	3186353

### Effektbrytare och lastbrytare h630

Elektroniskt skydd LSI:

Elektroniskt skydd:

L - lång fördröjning (skyddar mot överlast) Ir justerbar:

0,4 till 1 x In

S - kort fördröjning (skyddar mot kortslutning):

2,5 till 10 x Ir (250 och 400A)

2,5 till 8 x Ir (630A)

Justerbar tidsfördröjning 0 - 0,1 eller 0,2s

3 och 4-poligt utförande

På 4-polig brytare kan skyddet på N-ledaren justeras till 0, 50% eller 100%

Mekanisk testknapp, plomberbar inställning.

Norm EN 60947-2

**Monteras på montageplåt.**

### Effektbrytare, h630, 50 kA, 3-polig, elektronisk inställbar (LSI)

#### Egenskaper:

- Brytförmåga Icu: 50 kA / 400 V AC

- Ue = 220 / 690 V AC

- Termisk utlösning justerbar: 0,4 till 1 x In

- Magnetisk utlösning justerbar: 2,5 - 10 x Ir (250 - 400

A) / 2,5 - 8 x Ir (630 A)

- Inställbar karakteristik

Beskrivning	Förp.	Ref.nr.	E-nr.
Effektbrytare h630,3pol, 250A	1	<b>HND250H</b>	3197155
Effektbrytare h630,3pol, 400A	1	<b>HND400H</b>	3197157
Effektbrytare h630,3pol, 630A	1	<b>HND630H</b>	3197159



HND250H

### Effektbrytare, h630, 50 kA, 4-polig, elektronisk inställbar (LSI)

#### Egenskaper:

- Brytförmåga Icu: 50 kA / 400 V AC

- Ue = 220 / 690 V AC

- Termisk utlösning justerbar: 0,4 till 1 x In

- Magnetisk utlösning justerbar: 2,5 - 10 x Ir (250 - 400 A)

/ 2,5 - 8 x Ir (630 A)

- Inställbar karakteristik

Beskrivning	Förp.	Ref.nr.	E-nr.
Effektbrytare h630,4pol, 250A	1	<b>HND251H</b>	3197156
Effektbrytare h630,4pol, 400A	1	<b>HND401H</b>	3197158
Effektbrytare h630,4pol, 630A	1	<b>HND631H</b>	3197160



HND251H

### Lastbrytare, 3-polig

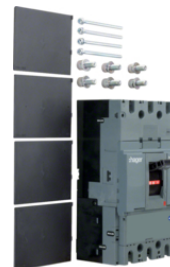
#### Egenskaper:

- AC 22A / AC 23A

- Ue: 415V AC

- Icw (0,3s) = 5 kA

Beskrivning	Förp.	Ref.nr.	E-nr.
Lastbrytare h630, 3pol, 400A	1	<b>HCD400H</b>	3197236
Lastbrytare h630, 3pol, 630A	1	<b>HCD630H</b>	3197237



HCD630H

### Lastbrytare, 4-polig

Beskrivning	Förp.	Ref.nr.	E-nr.
Lastbrytare h630, 4pol, 400A	1	<b>HCD401H</b>	3197238
Lastbrytare h630, 4pol, 630A	1	<b>HCD631H</b>	3197239



HCD401H



HXC021H

**Hjälp-/signalkontakt**

**Egenskaper:**

- Hjälp-/signalkontakt med snabbanslutning
- En slutande och en brytande kontakt

- Placeras i effektbrytaren

Beskrivning	Förp.	Ref.nr.	E-nr.
Hjälpkontakt för h250	1	<b>HXC021H</b>	3197199
Signalkontakt för h250	1	<b>HXC024H</b>	3197200



HXC004H

**Shuntutlösare**

**Egenskaper:**

- Fjärrutlösning av effektbrytare, när man tillför spänning på shuntutlösaren

- Placeras i effektbrytaren

Beskrivning	Förp.	Ref.nr.	E-nr.
Shuntutlösare 230 V för h250	1	<b>HXC004H</b>	3197201
Shuntutlösare 400 V för h250	1	<b>HXC005H</b>	3197202



HXC014H

**Underspanningsutlösare**

**Egenskaper:**

- Fjärrutlöser effektbrytaren vid spänningsbortfall

- Placeras i effektbrytaren

Beskrivning	Förp.	Ref.nr.	E-nr.
U.spänningsutl. 230 V f.h250	1	<b>HXC014H</b>	3197203
U.spänningsutl. 400 V f.h250	1	<b>HXC015H</b>	3197204



HXD030H

**Vridhandtag direkt på front**

Beskrivning	Förp.	Ref.nr.	E-nr.
Vridhandtag för H630	1	<b>HXD030H</b>	3197213



HXD042H

**Motorbetjäning**

**Egenskaper:**

- Monteras direkt på front

Beskrivning	Förp.	Ref.nr.	E-nr.
Motorbetjäning för h630	1	<b>HXD042H</b>	3197212

### Anslutningsförlängning särade, 3-polig

**Egenskaper:**

- 1 sats = 3 st

Beskrivning	Förp.	Ref.nr.	E-nr.
Anslutningsförläng. särad, h400	1	<b>HYD014H</b>	3197224



HYD014H

### Anslutningsförlängning särade, 4-polig

**Egenskaper:**

- 1 sats = 4 st

Beskrivning	Förp.	Ref.nr.	E-nr.
Anslutningsförläng. rak, h400	1	<b>HYD010H</b>	3197222
Anslutningsförläng. rak, h630	1	<b>HYD013H</b>	3197223
Anslutningsförläng. särad, h630	1	<b>HYD015H</b>	3197225



HYD010H

### Skyddslock, 3-polig

**Egenskaper:**

- Monteras direkt på effektbrytaren

Beskrivning	Förp.	Ref.nr.	E-nr.
Skyddslock. 3p. h630	1	<b>HYD021H</b>	3197226
Skyddslock 3p. H630	1	<b>HYD023H</b>	3197228



HYD021H

### Skyddslock, 4-polig

**Egenskaper:**

- Monteras direkt på effektbrytaren

Beskrivning	Förp.	Ref.nr.	E-nr.
Skyddslock. 4p. H630	1	<b>HYD022H</b>	3197227
Skyddslock 4p. h630	1	<b>HYD024H</b>	3197229



HYD022H

### Anslutningsklämmor för Cu-ledare, 3-polig

**Egenskaper:**

- Till 400 A och 240 mm<sup>2</sup>

Beskrivning	Förp.	Ref.nr.	E-nr.
3p. Anslutningskl. Cu240, h630	1	<b>HYD003H</b>	3197214
3p. Anslutningskl. 1xAL240, h630	1	<b>HYD005H</b>	3197216
3p. Anslutningskl. 2xAL240, h630	1	<b>HYD007H</b>	3197218



HYD003H



## Anslutningsklämmor för Cu-ledare, 4-polig

### Egenskaper:

- Till 400 A och 240 mm<sup>2</sup>

Beskrivning	Förp.	Ref.nr.	E-nr.
4p.Anslutningskl.1xAl240, h630	1	<b>HYD006H</b>	3197217
4p.Anslutningskl.2xAl240, h630	1	<b>HYD008H</b>	3197219

HYD006H



## Låset

Beskrivning	Förp.	Ref.nr.	E-nr.
Låset h630	1	<b>HXD039H</b>	3197211

HXD039H

### Hjälp- och signalkontakt;

- Hjälpkontakt ON/OFF: Visar huvudkontaktens position, ger signal om effektbrytaren är PÅ eller AV.
- Signalkontakt: ger signal om effektbrytarens position vid utlösning pga av överbelastning, kortslutning eller jordfel.

- Fjärrutlösning av effektbrytare, när man tillför spänning på shuntutlösaren. Driftspänning: 0,7 till 1,1 x Un.

### Underspanningsutlösare;

- Fjärrutlöser effektbrytaren vid spänningsbortfall. Garanterad utlösning vid  $\geq 0,85 \times U_n$

### Shuntutlösare;

#### Effektbrytare h1000, 50kA, 3-polig, elektronisk inställbar (LSI)

##### Egenskaper:

- Brytförmåga Icu: 50 kA / 400 V AC
- Ue = 220 / 690 V AC
- Termisk utlösning justerbar: 0,4 - 1 x In
- Karakteristik inställbar
- Magnetisk utlösning justerbar: 2,5 - 10 x In (800 A) / 2,5 - 8 x In (1000 A)
- Justerbar tidsfördröjning 0,1 - 0,2s

Beskrivning	Förp.	Ref.nr.	E-nr.
Effektbrytare h1000, 3P 50kA, 630 A LSI	1	<b>HNE630H</b>	3197161
Effektbrytare h1000 3P 50kA 800A LSI	1	<b>HNE800H</b>	3197163



HNE630H

#### Effektbrytare h1000, 50kA, 4-polig, elektronisk inställbar (LSI)

##### Egenskaper:

- Brytförmåga Icu: 50 kA / 400 V AC
- Ue = 220 / 690 V AC
- Termisk utlösning justerbar: 0,4 - 1 x In
- Karakteristik inställbar
- Magnetisk utlösning justerbar: 2,5 - 10 x In (800 A) / 2,5 - 8 x In (1000 A)
- Justerbar tidsfördröjning 0,1 - 0,2s
- Justerbart skydd i N-ledaren, 0, 50% eller 100%

Beskrivning	Förp.	Ref.nr.	E-nr.
Effektbrytare h1000 4P 50kA 800A LSI	1	<b>HNE801H</b>	3197164



HNE801H

#### Lastbrytare h1000, 3-polig

##### Egenskaper:

- AC 22A / AC 23A
- Ue: 415V AC
- Icw (0,3s) = 5 kA

Beskrivning	Förp.	Ref.nr.	E-nr.
Lastbrytare h1000 3polig 800A	1	<b>HCE800H</b>	3197240



HCE800H

#### Lastbrytare h1000, 4-polig

##### Egenskaper:

- AC 22A / AC 23A
- Ue: 415V AC
- Icw (0,3s) = 5 kA

Beskrivning	Förp.	Ref.nr.	E-nr.
Lastbrytare h1000 4polig 800A	1	<b>HCE801H</b>	3197241



HCE801H

#### Hjälp-/signalkontakt

##### Egenskaper:

- Hjälp-/signalkontakt med snabbanslutning
- En slutande och en brytande kontakt
- Placeras i effektbrytaren

Beskrivning	Förp.	Ref.nr.	E-nr.
Hjälpkontakt för h250	1	<b>HXC021H</b>	3197199
Signalkontakt för h250	1	<b>HXC024H</b>	3197200



HXC021H





HXC004H

## Shuntutlösare

### Egenskaper:

- Fjärrutlösning av effektbrytare, när man tillför spänning på shuntutlösaren

- Placeras i effektbrytaren

Beskrivning	Förp.	Ref.nr.	E-nr.
Shuntutlösare 230 V för h250	1	<b>HXC004H</b>	3197201
Shuntutlösare 400 V för h250	1	<b>HXC005H</b>	3197202



HXE014H

## Underspanningsutlösare

### Beskrivning

- U. spänningsutl. 230 V F.H1000
- U. spänningsutl. 400 V F.H1000

### Förp.

- 1
- 1

### Ref.nr.

- HXE014H**
- HXE015H**

### E-nr.

- 3197230
- 3197231



HXE030H

## Vridhandtag, direkt på front

### Egenskaper:

- Monteras direkt på front

### Beskrivning

Vridhandtag för H1000

### Förp.

1

### Ref.nr.

**HXE030H**

### E-nr.

3197232



HXE042H

## Motorbetjäning

### Egenskaper:

- Monteras direkt på front

- 110 - 240 V AC

### Beskrivning

Motorbetjäning för H1000

### Förp.

1

### Ref.nr.

**HXE042H**

### E-nr.

3197233



HYE031H

## Rygganslutning, 3-polig

### Egenskaper:

- För markström 800 A

### Beskrivning

Anslut.skena 90,3pol, F.H1000

### Förp.

1

### Ref.nr.

**HYE031H**

### E-nr.

3197234

### Rygganslutning, 4-polig

#### Egenskaper:

- För markström 800 A

Beskrivning	Förp.	Ref.nr.	E-nr.
Anslut.skena 90,3pol, F.H1000	1	<b>HYE032H</b>	3197235



HYE032H

### Anslutningsklämmor Al

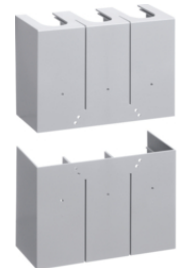
Beskrivning	Förp.	Ref.nr.	E-nr.
3p.Anslut.kl.4xAL240, h1000	1	<b>HYE007H</b>	3197220
4p.Anslut.kl.4xAL240, h1000	1	<b>HYE008H</b>	3197221



HYE007H

### Skyddslock, 3-polig

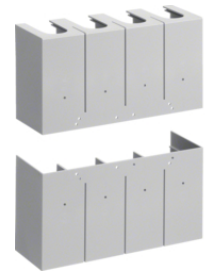
Beskrivning	Förp.	Ref.nr.	E-nr.
Skyddslock. 3p. h1000	1	<b>HYE021H</b>	3197195



HYE021H

### Skyddslock, 4-polig

Beskrivning	Förp.	Ref.nr.	E-nr.
Skyddslock. 4p. H1000	1	<b>HYE022H</b>	3197196



HYE022H

### Låssat

Beskrivning	Förp.	Ref.nr.	E-nr.
Låssat h630	1	<b>HXD039H</b>	3197211



HXD039H

## Hjälp- och signalkontakt;

- Hjälpkontakt ON/OFF: Visar huvudkontaktens position, ger signal om effektbrytaren är PÅ eller AV.
- Signalkontakt: ger signal om effektbrytarens position vid utlösning pga av överbelastning, kortslutning eller jordfel.

- Fjärrutlösning av effektbrytare, när man tillför spänning på shuntutlösaren. Driftsspänning: 0,7 till 1,1 x Un.

## Underspanningsutlösare;

- Fjärrutlöser effektbrytaren vid spänningsbortfall. Garanterad utlösning vid  $\geq 0,85 \times U_n$

## Shuntlösare;



HEF980H

### Effektbrytare, h1600, 70 kA, 3-polig, elektronisk inställbar (LSI)

#### Egenskaper:

- Brytförmåga Icu: 70 kA / 400 V AC
- Ue = 220 / 690 V AC
- Termisk utlösning justerbar: 0,4 - 1 x In
- Karakteristik inställbar
- Magnetisk utlösning justerbar: 2,5 - 10 x In (800 A) / 2,5 - 8 x In (1000 A)
- Justerbar tidsfördröjning 0,1 - 0,2s

Beskrivning	Förp.	Ref.nr.	E-nr.
L-bryt serie h1600 3polig 70kA 1250A LSI	1	<b>HEF980H</b>	3197243
L-bryt serie h1600 3polig 70kA 1600A LSI	1	<b>HEF990H</b>	3197245



HEF981H

### Effektbrytare, h1600, 70 kA, 4-polig, elektronisk inställbar (LSI)

#### Egenskaper:

- Brytförmåga Icu: 70 kA / 400 V AC
- Ue = 220 / 690 V AC
- Termisk utlösning justerbar: 0,4 - 1 x In
- Karakteristik inställbar
- Magnetisk utlösning justerbar: 2,5 - 10 x In (800 A) / 2,5 - 8 x In (1000 A)
- Justerbar tidsfördröjning 0,1 - 0,2s
- Justerbart skydd i N-ledaren, 0, 50% eller 100%

Beskrivning	Förp.	Ref.nr.	E-nr.
L-bryt serie h1600 4polig 70kA 1250A LSI	1	<b>HEF981H</b>	3197244
L-bryt serie h1600 4polig 70kA 1600A LSI	1	<b>HEF991H</b>	3197246



HXC021H

### Hjälp-/signalkontakt

#### Egenskaper:

- Signalkontakt med skruvanslutning
- 1 växlande kontakt

Beskrivning	Förp.	Ref.nr.	E-nr.
Hjälpkontakt för h250	1	<b>HXC021H</b>	3197199
Signalkontakt för h250	1	<b>HXC024H</b>	3197200



HXC004H

### Shuntutlösare

#### Egenskaper:

- Fjärrutlösning av effektbrytare, när man tillför spänning på shuntutlösaren
- Placeras i effektbrytaren

Beskrivning	Förp.	Ref.nr.	E-nr.
Shuntutlösare 230 V för h250	1	<b>HXC004H</b>	3197201
Shuntutlösare 400 V för h250	1	<b>HXC005H</b>	3197202



HXE014H

### Underspanningsutlösare

Beskrivning	Förp.	Ref.nr.	E-nr.
U. spänningsutl. 230 V F.H1000	1	<b>HXE014H</b>	3197230
U. spänningsutl. 400 V F.H1000	1	<b>HXE015H</b>	3197231

**Vridhandtag, direkt på front**

Beskrivning	Förp.	Ref.nr.	E-nr.
Vridhandtag för h1600	1	<b>HXF030H</b>	3197197



HXF030H

**Motorbetjäning**

**Egenskaper:** - 200-230 V AC  
 - Monteras direkt på front

Beskrivning	Förp.	Ref.nr.	E-nr.
Motorbetjäning för h1600	1	<b>HXF042H</b>	3197198



HXF042H

## Huvudbrytare i modulutförande

- Manövernred monterat direkt på apparaten
- In 40-125 A
- Kapslingsklass: IP20
- Lastbrytare och fränskiljare för lågspänningskretsar
- Ansluter till EN IEC 947-3

- Lastbrytare med oberoende handmanöver (40–125 A) och synligt brytställe (125 A). Brytarna monteras på DIN-skena. Kan monteras i alla normkapslingar och skåp. Inkommande huvudledning kan anslutas direkt till brytarna. Inkoppling sker till beröringsskyddade anslutningar. Alla brytare kan låsas i fränslaget läge för att kunna användas som fränskiljare vid arbete.

## Beskrivning:

## Tillbehör:

- Fjärde pol för montage i TN-S system
- Signalkontakter

## Anslutningar:

- 40 – 63 A: 16 mm<sup>2</sup>
- 80 A: 50 mm<sup>2</sup>
- 125 A: 50 mm<sup>2</sup>



HAS340

## Huvudbrytare, 3-pol, norm, 40-63 A

### Egenskaper:

- HAS304, 40 A, AC 23 A, 415 V
- HAS304 med mjukledaranslutning

- HAS306, 63 A, AC 23 A, 415 V

Beskrivning	Förp.	Ref.nr.	E-nr.
Huvudbrytare 3-pol 40A m mjukl	1	<b>HAS340</b>	2106000
Huvudbrytare 3-pol 63A	1	<b>HAS363</b>	2106042



HAC308

## Huvudbrytare, 3- och 4-polig, max 35 mm<sup>2</sup>

Beskrivning	Förp.	Ref.nr.	E-nr.
Huvudbrytare 80 A 3-polig	1	<b>HAC308</b>	2108673
Huvudbrytare 100 A 3-polig	1	<b>HAC310</b>	2108675
Huvudbrytare 80 A 4-polig	1	<b>HAC408</b>	2108674



HAD312

## Huvudbrytare, 3- och 4-polig, max 50 mm<sup>2</sup>

Beskrivning	Förp.	Ref.nr.	E-nr.
Huvudbrytare 125 A 3-polig	1	<b>HAD312</b>	2108677
Huvudbrytare 125 A 4-polig	1	<b>HAD412</b>	2108678



HA406

## Huvudbrytare 125 A i normutförande

### Egenskaper:

- 125 A, AC 23 A

- Anslutningsklämmor för 50 mm<sup>2</sup> Al / Cu

Beskrivning	Förp.	Ref.nr.	E-nr.
Lastbrytare 125A 4-polig	1	<b>HA406</b>	2551621
Huvudbrytare 125A 3-pol	1	<b>HA306</b>	2551620

**Hjälp-/signalkontakt/fjärde pol**

**Egenskaper:**

- HZ0XX är hjälp-/signalkontakt

- HZ1XX är fjärde pol

Beskrivning	Förp.	Ref.nr.	E-nr.
Hjälpkontakt 1C+10 LBS 20-160A	1	<b>HZC311</b>	2281111
Signalkontakt 5A 250V f huvudb	1	<b>HZ022</b>	2551624
Hjälpkontakt för ha 125-3200A	1	<b>HZ023</b>	2283581



HZC311

- Lastbrytare till 630 A förberedd för inbyggnadssystem univers N
- Handtag direkt på brytaren
- In: 125 till 630 A
- Säker brytning på inkommande och/eller utgående ledningar under belastning och en säker funktion att separera alla lågspänningsinstallationer

**Funktioner:**

- Säker isolering
- (Lägesindikator),
- Dubbelt brytställe
- Norm: EN 60947-3 / DIN VDE 0660 del 107
- Godkännade och testresultat finns tillgängliga på begäran



HA351

**Lastbrytare, 3-polig, med handtag**
**Lastbrytare, 3-polig, med handtag**

AC 23 - 400 V AC;  
 Skruvanslutning:  
 In 160 A: 95 mm<sup>2</sup> max.  
 In 250 A: 150 mm<sup>2</sup> max.  
 In 400 A: 240 mm<sup>2</sup> max.  
 In 630 A: 2 x 150 mm<sup>2</sup> min.  
 2 x 300 mm<sup>2</sup> max.

- Isolationsspänning Ui:
- 750 V AC för HA352, HA354
- 1000 V AC för HA358
- 1 handtag (skruvfastsättning)
- Fästskruvar och muttrar ingår

**Montage: i skåp, i univers byggsats:**

- HA351-HA352 i UK21R1
- HA354 i UK21S1
- HA356 - HA358 i UK42T1

**Egenskaper:**

Beskrivning	Förp.	Ref.nr.	E-nr.
Lastbrytare 125A	1	<b>HA351</b>	2283600
Lastbrytare 160A	1	<b>HA352</b>	2283601
Lastbrytare 250A	1	<b>HA354</b>	2283602
Lastbrytare 400A	1	<b>HA356</b>	2283603
Lastbrytare 630A	1	<b>HA358</b>	2283604



HA451

**Lastbrytare, 4-polig, med handtag**
**Lastbrytare, 3-polig, med handtag**

AC 23 - 400 V AC;  
 Skruvanslutning:  
 In 160 A: 95 mm<sup>2</sup> max.  
 In 250 A: 150 mm<sup>2</sup> max.  
 In 400 A: 240 mm<sup>2</sup> max.  
 In 630 A: 2 x 150 mm<sup>2</sup> min.  
 2 x 300 mm<sup>2</sup> max.

- Isolationsspänning Ui:
- 750 V AC för HA352, HA354
- 1000 V AC för HA358
- 1 handtag (skruvfastsättning)
- Fästskruvar och muttrar ingår

**Montage: i skåp, i univers byggsats:**

- HA451-HA452 i UK21R1
- HA454 i UK21S1
- HA456 - HA458 i UK42T1

**Egenskaper:**

Beskrivning	Förp.	Ref.nr.	E-nr.
Lastbrytare 125A 4-polig	1	<b>HA451</b>	2283605
Lastbrytare 160A 4-polig	1	<b>HA452</b>	2283606
Lastbrytare 250A 4-polig	1	<b>HA454</b>	2283607
Lastbrytare 400A 4-polig	1	<b>HA456</b>	2283608
Lastbrytare 630A 4-polig	1	<b>HA458</b>	2283609



HZ073

**Anslutningsklämma, 3-polig**
**Egenskaper:**

- För Al och Cu
- Åtdragningsmoment:
- HZ073: 14 Nm
- HZ074: 25 Nm

- HZ075: 45 Nm
- HZ076: xx Nm
- HZ184

Beskrivning	Förp.	Ref.nr.	E-nr.
Ansl klämma 95kvmm Al/Cu 3st	1	<b>HZ073</b>	2283585
Ansl klämma 185kvmm Al/Cu 3st	1	<b>HZ074</b>	2283586
Ansl. klämma 240kvmm Al/Cu 3st	1	<b>HZ075</b>	2283587
Anslutningsklämma, 70-300 mm <sup>2</sup>	1	<b>HZ076</b>	2283616

### Dubbel anslutningsklämma, 3-polig

**Egenskaper:**

- Gör det möjligt att lägga in två anslutningar per pol
- För Al och Cu
- Åtdragningsmoment:
- HZ183: 14 Nm
- HZ184: 25 Nm
- HZ185: 45 Nm
- HZ186: xx Nm



Beskrivning	Förp.	Ref.nr.	E-nr.
Anslutningsklämma (2xHZ073)	1	<b>HZ183</b>	2284457
Anslutningsklämma (2xHZ074)	1	<b>HZ184</b>	2284458
Anslutningsklämma (2xHZ075)	1	<b>HZ185</b>	2284459
Anslutningsklämma (2xHZ076)	1	<b>HZ186</b>	2284460

HZ183

### Beröringsskydd, 3-polig

**Egenskaper:**

- För brytare HA
- För över och under
- Ingen separation mellan polerna



Beskrivning	Förp.	Ref.nr.	E-nr.
Beröringsskydd för Anslutn. ha	1	<b>HZ033</b>	2283582
Beröringsskydd för Anslutn. ha	1	<b>HZ034</b>	2283583
Beröringsskydd för Anslutn. ha	1	<b>HZ035</b>	2283584

HZ033

### Beröringsskydd, 3-polig

**Egenskaper:**

- Som skydd över anslutningar (IP20)
- För över och under
- Beställ en sats per sid



Beskrivning	Förp.	Ref.nr.	E-nr.
Beröringsskydd HA351-52	1	<b>HZC201</b>	2284448
Beröringsskydd HA354	1	<b>HZC203</b>	2200571

HZC201

### Beröringsskydd, 4-polig

**Egenskaper:**

- Som skydd över anslutningar (IP20)
- För över och under
- Beställ en sats per sid



Beskrivning	Förp.	Ref.nr.	E-nr.
Beröringsskydd för HA451+HA452	1	<b>HZC202</b>	2284454

HZC202

### Handtag för dörrmontage

**Egenskaper:**

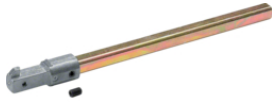
- Utan förlängnings axel



Beskrivning	Förp.	Ref.nr.	E-nr.
Handtag för säkringslastbr.	1	<b>HZC002</b>	2283597

HZC002

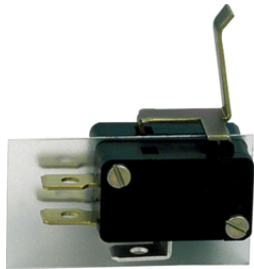




**Axelförlängning**

Beskrivning	Förp.	Ref.nr.	E-nr.
Axel för 3-pol säkringslastbr.	1	<b>HZC101</b>	2283598
Axel för 4-pol säkringslastbr.	1	<b>HZC102</b>	2283599

HZC101



**Hjälpkontakt, 3-polig, 2 växlade**

**Egenskaper:**

- För HA351-358
- In 16 A - 250 V~

- $\cos \phi = 0,8$
- Mekanisk livslängd  $10^{7-8}$  omkopplingar

Beskrivning	Förp.	Ref.nr.	E-nr.
Hjälpkontakt för ha 125-3200A	1	<b>HZ023</b>	2283581

HZ023

Säkringslastbrytare för lågspänningsanläggningar.

- Anpassade för univers inbyggnadssystem.
- 3-poligt utförande
- Handberoende manövermekanism
- Tydlig lägesmarkering
- Synligt brytställe

- Låsbart handtag
- Anslutningsklämmor Al/Cu
- Beröringsskydd för anslutningar

För montering av handtag i dörr används HZ003

Utförda enl standard:  
- EN 60 947-3, IEC 947-3

**Tillbehör:**

### Säkringslastbrytare, 3-polig

**Egenskaper:**

- Handtag ingår ej med säkringslastbrytaren

- Axel ingår ej med säkringslastbrytaren

Beskrivning	Förp.	Ref.nr.	E-nr.
Säkringslastbrytare strl 0 125	1	<b>HFD312</b>	2283610
Säkringslastbrytare strl 0 160	1	<b>HFD316</b>	2283611
Säkringslastbrytare strl 0 250	1	<b>HFD325</b>	2283612
Säkringslastbrytare strl 2 400	1	<b>HFD340</b>	2283613
Säkringslastbrytare strl 3 630	1	<b>HFD363</b>	2283614



HFD312

### Säkringslastbrytare, 4-polig

**Egenskaper:**

- Handtag ingår ej med säkringslastbrytaren

- Axel ingår ej med säkringslastbrytaren

Beskrivning	Förp.	Ref.nr.	E-nr.
4-P Säkringslastbr. 125 A	1	<b>HFD412</b>	2283592
4-P Säkringslastbr. 250 A	1	<b>HFD425</b>	2283594
4-P Säkringslastbr. 400 A	1	<b>HFD440</b>	2283595



HFD412

### Handtag (utan axel)

**Egenskaper:**

- Passar alla storlekar av säkringslastbrytare

Beskrivning	Förp.	Ref.nr.	E-nr.
Handtag för säkringslastbr.	1	<b>HZC002</b>	2283597



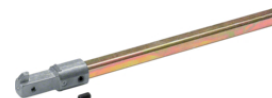
HZC002

### Förlängningsaxel

**Egenskaper:**

- Passar alla storlekar av säkringslastbrytare

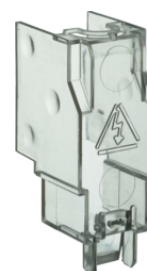
Beskrivning	Förp.	Ref.nr.	E-nr.
Axel för 3-pol säkringslastbr.	1	<b>HZC101</b>	2283598
Axel för 4-pol säkringslastbr.	1	<b>HZC102</b>	2283599



HZC101

### Beröringsskydd, transparent

Beskrivning	Förp.	Ref.nr.	E-nr.
Beröringsskydd 100-160A 3-p	1	<b>HZF202</b>	2200572
Beröringsskydd 250-400A 3-p	1	<b>HZF204</b>	2200573



HZF202

**Reservkraftsomkopplare**

- lth (40°C) 63 till 80 A

För montage på DIN-skena eller montageplatta

- Vridhandtag direkt på apparaten som går att låsa i O-läge

**Egenskaper:**

- 3 lägen I, O, II
- IP20
- Norm: ICE 6097-3

**Reservkraftsomkopplare modular, 3- och 4-polig**

Beskrivning	Förp.	Ref.nr.	E-nr.
Reserv. omkopp.40 A 3-pol	1	<b>HIM304</b>	2108679
Reserv. omkopp.63A 3-pol	1	<b>HIM306</b>	2108681
Reserv. omkopp.80A 3-pol	1	<b>HIM308</b>	2108683
Reserv. omkopp.40 A 4-pol	1	<b>HIM404</b>	2108680
Reserv. omkopp.63A 4-pol	1	<b>HIM406</b>	2108682
Reserv. omkopp.80A 4-pol	1	<b>HIM408</b>	2108684

HIM304

**Hjälpkontakt för reservkraftsomkopplare****Egenskaper:**

- Monteras på sidan

Beskrivning	Förp.	Ref.nr.	E-nr.
Hjälpkontakt 1C+10 LBS 20-160A	1	<b>HZC311</b>	2281111

HZC311

- Reservkraftsomkopplare i normutförande

Ith (40°): 63-125 A  
Un = 400/690 V ~

**Funktion:**

- Reservkraftsomkopplare för 2 inkommande till en last

**Egenskaper:**

- 3 lägen I, O, II

- För DIN-skena  
- Kompakt utförande

**Norm:**

- IEC EN 60947-3

**Tillbehör**

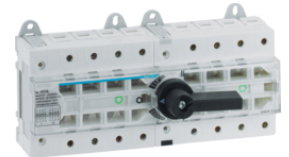
- Dörrhandtag  
- Hjälpkontakt  
- Förbindningsskena

**Reservkraftsomkopplare i normutförande**

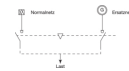
**Egenskaper:**

- 3 positioner: I, O, II

Beskrivning	Förp.	Ref.nr.	E-nr.
Reservkraftsomkopplare 63A	1	<b>HI403R</b>	2283490
Reservkraftsomkopplare 125A	1	<b>HI406R</b>	2283491



HI403R

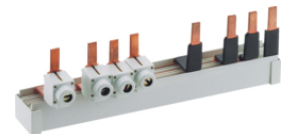


**Förbindningsskena**

**Egenskaper:**

- För HI403R, HI406R

Beskrivning	Förp.	Ref.nr.	E-nr.
Förbindningsskena	1	<b>HZ156R</b>	2283496



HZ156R



MM501N

## Motorskyddsbytare

### Egenskaper:

- Utlösningsskarakteristik K
- Märkspänning: 230 V AC
- Inställningsområde: 0,1 till 25 A
- Termisk och magnetisk utlösning

- Hjälpkontakter och underspänningsutlösare finns som tillbehör
- Moduler: 2,5
- Norm VDE0660 del 102 för 1- till 3-fasiga motorer

Beskrivning	Förp.	Ref.nr.	E-nr.
Motorskyddsbr 0,1-0,16	1	<b>MM501N</b>	3137501
Motorskyddsbr 0,16-0,25	1	<b>MM502N</b>	3137502
Motorskyddsbr 0,25-0,4	1	<b>MM503N</b>	3137503
Motorskyddsbr 0,4-0,63	1	<b>MM504N</b>	3137504
Motorskyddsbr 0,63-1	1	<b>MM505N</b>	3137505
Motorskyddsbr 1,0-1,6	1	<b>MM506N</b>	3137506
Motorskyddsbr 1,6-2,5	1	<b>MM507N</b>	3137507
Motorskyddsbr 2,5-4	1	<b>MM508N</b>	3137508
Motorskyddsbr 4,0-6,3	1	<b>MM509N</b>	3137509
Motorskyddsbr 6,3-10	1	<b>MM510N</b>	3137510
Motorskyddsbr 10-16	1	<b>MM511N</b>	3137511
Motorskyddsbr 16-20	1	<b>MM512N</b>	3137512
Motorskyddsbr 20-25	1	<b>MM513N</b>	3137513



MZ520N

## Hjälpkontakt

### Egenskaper:

- 1 slutande och 1 öppnande, 3,5 A - 230 V AC K

- Moduler: 0,5

Beskrivning	Förp.	Ref.nr.	E-nr.
Hjälpkontakt 1sl+1ö	1	<b>MZ520N</b>	3137516



MZ527N

## Signalkontakt

### Egenskaper:

- 2 slutande, 3,5 A - 230 V AC, 2 A - 400 V AC
- Signalarer: a) vid överlast b) vid kortslutning

- Moduler: 0,5

Beskrivning	Förp.	Ref.nr.	E-nr.
Signalkontakt 1SL	1	<b>MZ527N</b>	3137521



MZ528N

## Underspänningsutlösare

### Egenskaper:

- 230 V AC 50 Hz eller 400 V AC 50 Hz, 2 A - 400 V AC

- Moduler: 0,5

Beskrivning	Förp.	Ref.nr.	E-nr.
Undersp utlösare 230V	1	<b>MZ528N</b>	3137523

**Utanpåliggande kapsling IP55**

**Egenskaper:** - Med integrerat vred  
 - Mått: 80 x 158 x 125,5 mm

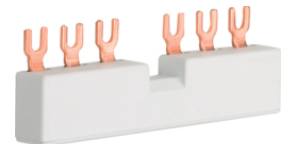
Beskrivning	Förp.	Ref.nr.	E-nr.
Kapsling utv IP55	1	<b>MZ521N</b>	3137530



MZ521N

**Fasskena, 3-polig**

Beskrivning	Förp.	Ref.nr.	E-nr.
Fasskena 3p för 2 m-skydd	10	<b>KD302M</b>	3137534
Fasskena 3p för 3 m-skydd	10	<b>KD303M</b>	3137535
Fasskena 3p för 4 m-skydd	10	<b>KD304M</b>	3137536

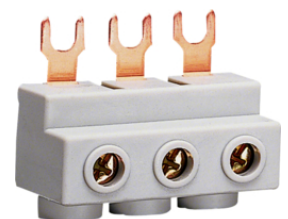


KD302M

**Anslutningsklämma, 3-polig**

**Egenskaper:** - För att mata skenan  
 - 3 x 25 mm<sup>2</sup>

Beskrivning	Förp.	Ref.nr.	E-nr.
Anslutningsklämma	10	<b>KF30M</b>	3137538



KF30M

- Norm: DIN EN 60947-2
- Nominellspänning: 230 V AC, 50/ 60 Hz
- Märkspänning: 50 - 700 V AC, 50 / 60 Hz

- Återställningsknapp
- Fast- och inställbar apparater



HR510

## Jordfelsrelä med tidsfördröjning, 30 mA - 10 A

### Egenskaper:

- Standardutgång: 1 växlande, 6A, 250 V AC1
- Fördröjd utlösning: 0 - 3 sek.

- Felströmsområde: 30 mA - 10 A

Beskrivning	Förp.	Ref.nr.	E-nr.
JF relä 1 vxl 30mA-10A pot fri	1	<b>HR510</b>	2163713



HR525

## Jordfelsrelä med tidsfördröjning, 30 mA - 10 A, LCD-display

### Egenskaper:

- Standardutgång: 1 växlande, 6A, 250 V AC1
- Fördröjd utlösning: 0,02 - 5 sek.

- Felströmsområde: 30 mA - 10 A
- LCD-display för felströmsindikering

Beskrivning	Förp.	Ref.nr.	E-nr.
JF relä 3mA-30A med tidsf LCD	1	<b>HR525</b>	2163714



HR534

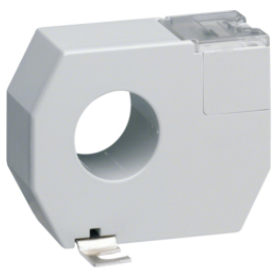
## Jordfelsrelä med tidsfördröjning, 30 mA - 10 A, LCD-display

### Egenskaper:

- Standardutgång: 1 växlande, 6A, 250 V AC1
- Fördröjd utlösning: 0,02 - 5 sek.
- Felströmsområde: 30 mA - 10 A

- LCD-display för felströmsindikering
- Individuell mätning av varje kabel

Beskrivning	Förp.	Ref.nr.	E-nr.
JF relä 3mA-30A LCD 4 trafos	1	<b>HR534</b>	2163718



HR701

## Summaströmtransformatorer, rund

Beskrivning	Förp.	Ref.nr.	E-nr.
Summaströmstrafo för 4x16 kvmm	1	<b>HR701</b>	2163719
Summaströmstrafo för 4x95 kvmm	1	<b>HR702</b>	2163723



HR831

## Summaströmtransformatorer, slutna, rektangulär

Beskrivning	Förp.	Ref.nr.	E-nr.
Summaströmstrafo Rekt.115x305	1	<b>HR831</b>	2163721